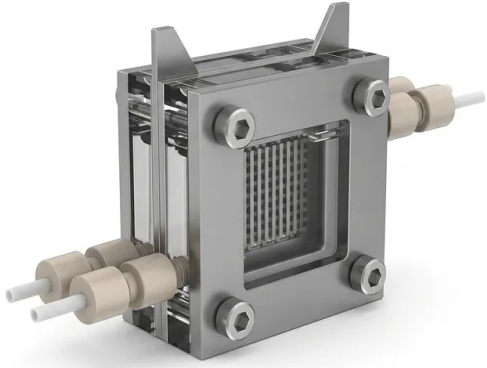


# يرصبل يئاشغل بطقلا عيمجت لعافت ةيلخ قفتل لاجم ليلحت و ةيعضوملا ةيرصبل ءايميكورهكلل رقصنل عل م قر: PL-DJ33



## ةمدقم

مادختساب يئاشغل بطقلا عيمجت لعافت ةيلخ  
يرصبل يئاشغل بطقلا عيمجت لعافت ةيلخ  
نم بطقلا ةيئانث حاولأب زيمتت يتل هذه  
ةجودزم ةيرصبل ذفاونو ءاقنل ليلع موييناتل  
ليلعفل تقولا يف ةيعضوملا ءطحالمل  
قفتل لاجم ليلحت ءارسلا ليلع ريوصتل  
تاهاولو لئاسل او زاغلل ةيئاشغل ليلع

## ديزملل فرع

قويطتل	فصول	ةيسيرل ءءافل
ءاشعب ءايميل ليلحت (PEM) يرصبل لاجم ليلحت	دنع (OER) نينجسكال روط لعافت ليلعفل تقولا يف ءطحالمل زاغل راشتن ءقبط ءءاوو ءجومل زفحملا ءقبط	ءلءاصفناو ءومنون ءءاقفل نوكت ءايميكانيكل رشابملا روصتل ءءازل ءءل صفو ءءاقفل ءءلخ نينجسحتل
دوقولا اءال يف ءءام ءراد	قرغو ،ءارطق نوكتو ،لئاسل ءءاملا لقنل ءعسرلا ليلع ريوصتل دوئاكلل ءينءبءل قفتل لاجم ليلحت ءءاقنل	ءءو ،زاغل قفتل ءءءمل ءءرءل ليلعشءل دوءءايميل ليلحت ءلعلل روءءو دوئاكل قرغو ءءومل ءبوءرللو ،ءارءل
ديسك انء ليلحت (CO2RR) نوئركل	ءاطق ءنع (بلص-لئاس-زاغل) رءوطل ءءالءل ءءاقب ءقءم رءمءملا نوئركل ديسك انء ليلحت ءءاقنل راشتن	ءءءم زيزءل ءيعضوملا لئاسل ءاشءل كمسو زاغل ءيزوت روصت نينجورءل روط لعافت عمقو ءءلءل لقن
يوصء-ورءكل بيكءرل	ءافلمو ،رءوطل لصفو ،ءينءل ءرءل ءقءملا يف ءقءم ءينءل ءرءم قفتل لاجم ليلحت ءءاقنل ءءاقنل	مءقو زيزءرءل ءءرءل لوء ءرءابم ءيرصب ءاطءالم رءو ءافءل قفتل لاجم ليلحت ءرءل نينجسحتل ءءل ءءاقنل
ءءم ميمصء نم ققءل قفتل	ءافءم ءءاقنل ققءل ءيزوت ءافلم نم بيءرءل ققءل ءصءمءل ءءاقنل ءءاقنل ءءاقنل	ءءوملا ءايميكانيكل ءءم نم ققءل نينجءل ءءاقنل ءقءل ءلءل ءرءابم ءءام ءاطءالم (CFD) ءبوءءل
زفحملا ءقبط روءء ءءاسءرء	ءلءاصفناو ،زفحملا ءقبط لكءل ءءاملا ءلءو ءيرصبلا ءقءم ءءاقنل رءبءل ءءاقنل راشتن ءقبط ءءوشتو ،ءقءل ءرءسءم	عم بطقلا ءءاوو ءنع ليلعفل تقولا يف ءلءل ءرءل ءرءل ءرءل ءقءل ءءاقنل نينجسحتل ءرءل ءءاقنل ءءاقنل

ءءمءم	PL-DJ33 (ءلءل ءءاقنل)	صصءل ءءاقنل
ءءومل ءرءم	PL-DJ33	ءءاقنل ءقءم ءلءل ءءاقنل ءءاقنل
ءءاقنل ءقءم ءءاقنل	20×20 مم / 30×30 مم / 50×50 مم	100×100 مم   10×10 مم ءءاقنل ءءاقنل
ءقءل ءقءل ءءاقنل	(ءءءل / 2 ءءءل) ءقءل ءءاقنل ءءاقنل	ءءاقنل ءقءم موييناتل ،ننءل ءءاقنل
ءقءل ءقءل ءءاقنل	ءقءل ءءاقنل	(ءقءل ءقءل) 316L ،PEEK ءءاقنل ءءاقنل
ءقءل ءقءل ءءاقنل	(ءقءل / ءقءل) ءقءل ءءاقنل	ءقءل ءقءل ءءاقنل ،ءقءل ءقءل
ءقءل ءقءل ءءاقنل	(ءقءل) 10 مم	ءقءل ءقءل ءءاقنل 20 مم   5 مم
ءقءل ءقءل ءءاقنل	ءقءل ءقءل	ءقءل ءقءل ءءاقنل ،ءقءل ءقءل
ءقءل ءقءل ءءاقنل	ءقءل ءقءل	ءقءل ءقءل ءءاقنل 0.2 مم   3.0 مم
ءقءل ءقءل ءءاقنل	ءقءل ءقءل	ءقءل ءقءل ءءاقنل 0.1 مم   2.5 مم
ءقءل ءقءل ءءاقنل	ءقءل ءقءل	ءقءل ءقءل ءءاقنل 1.5 مم   8.0 مم
ءقءل ءقءل ءءاقنل	ءقءل ءقءل / ءقءل / ءقءل	ءقءل ءقءل ءءاقنل ،ءقءل ءقءل

معلومات	PL-DJ33 (سلسلة من الفواصل)	معلومات إضافية
معلومات عامة	(PMMA) درجة حرارة +80 إلى -20 درجة حرارة	PEEK متوافق مع الألياف الزجاجية / درجة حرارة +180 درجة حرارة
معلومات إضافية	0.3 (ميكرو) (ميكرو) (ميكرو)	معلومات إضافية: 2.0 إلى 3.0 درجة حرارة
معلومات إضافية	Barb (ميكرو) و 1/4"-28 UNF (ميكرو) (ميكرو)	Swagelok مع الفواصل NPT، (ميكرو)