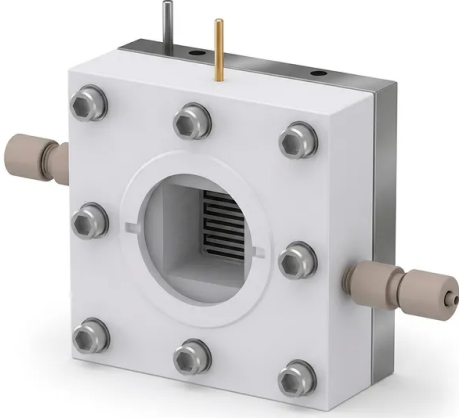


# قفت ل قح عم زاغلا راشتنال ةيئوض ةيئاي مي كورهك ةيلخ مسقم ريغ زاغلا يئابرهكلا لي لحتل جرعت م

رقصنعال مرق: PL-DJ39



## ةمدقم

يزاغلا راشتنال ةيلخ زي متت قفت ل قح عم هذه ةيئوضلا ةيئاي مي كورهكلا يلاثم لاصتا يلع لوصحلل مدقم جرعت مة م صم . بطقلل ةلعافت م داوملا ني ب ريغ يئوضلا يئاي مي كورهكلا لي لحتل رفوت ، ءوضلاب موعدملا يزاغلا زفحل او مسقملا يئان ل لاحتخا تاقبي بطتل ةرقت سم ةصنم شاحب أو ةيجاتنإل ةيلع نوبركلا ديسكأ يس مشلا دوقولا .

## دي زملا فرع

قيبطتلا	فصولا	ةيسيئرلا ةذائفلا
يئوضلا ةيئاي مي كورهكلا لاحتخالا نوبركلا ديسكأ يئان	ديسكأ لوأ يلا نوبركلا ديسكأ يئانل يزاغلا ةيلوالا داوملا ليحت يئوض يئابرهك بطق مادختساب يئاي ليئال وأ نوبركلا يكاحم يس مش ءوض تحت زاغلا راشتنال	بادملا نوبركلا ديسكأ يئانل يئانل لوقنلا دويق زواجتي لدعملال يلاع لاحتخا حيتي ام ، ةيئاملال لراهكلا يئانل يئانل قاطن يلاع تافتكب
ءءاسم ني جورتني تيبثت ءوضلا	زفحم ءءاو مادختساب اي نومأ يلا ني جورتني زاغلا رشابملا لاحتخالا ءطيجم ليغشت ءراح تاجرد يئانل راشتنال يئوض	صاصت ماب حمسي ام ، يئانل روطلا دوح سمالت ززي عقوم يلاع ءءاملال ني جورتني تافتي زح رقت سم ليغفتو طشنل يئوضلا زفحملا
دوقولا ءءءال ةيلو ءءام ميصت يس مشلا	ءابشأ داومل ةيئاي مي ك يلا ةيس مشلا ءقاطلا ليحت ءءافك ءراعم زاغلا ءذائف زئانك يلاع ءب سرت م ءءءال تالوصول	اركتلل ءلباقو ءءوم ءءاسو ءيرصب ءسندنه رفوي ءرارقتساو زفحملا طاشنل ءقي قءلا ءنراقملل ءيللل
يئوضلا ءءءال تافتي يئانل يزاغلا روطلا يئانل ءرايطت م يئانل ءيئوضلا ءاي مي كلاب	لي لحتل ءيجس فنبال قوف ءءشالاب ءلعفم ءيئوض تافتي مادختسا يلاع زاغ أو يئانص مداع رايت لءء ءرايطت م يئانل تافتي م	ني ب لءال ءءءال ءءومل ءنراقم ءانقلا ميصت مءغي طشنل يئوضلا زفحملا حطسو ءيزاغلا تافتي م
زي فحتلاب ءءام راخ ميسقت يئوضلا يئاي مي كورهكلا	ني جورتني ءيولت ءب طرم يزاغ تارايت تحت ءيللل ليغشت لءال لئاسلا رمعلا يلاع ءءءال نود رضأ ني جسكأ أو	ءنمي ام ، بطقلا حطسب تافتي قاصتلا نم للقي ءيئوضلا يئانل لوقنلا تاءاسو ءرايطت م لي لحتلا
زاغلا راشتنال باطقال تافتي م صحت	ءقب تان يوكتو ، ءطبار لءءو ، ءءونتم تافتي م رءل عي رس رابتحا ني . طوبصم زاغ قفتو ءءاضا تحت زاغ راشتنال	تان يئانل ليءت عي رسلا يئانل يئانل ليءتلا لءسني ءيجاتنإل ءيلاع داوملا فاشتكلا طوطخ عرسني ام ، ءعرسب

لمءملا	PL-DJ39 تافتي م
ليءوملا	PL-DJ39
ءيللل نيوكت	ءمسقم ريغ زاغلا راشتنال ءيئوض ءيئاي مي كورهك ءيلل
ءءءال ءءام	ءاقنلا يلاع (PTFE) ني ليئي ورولفارت يلوب
ءيرصبلا ءذائف ءءام	(ءيئوملا ءيجس فنبال قوف ءءشالاب ءيلاع ءذائف) يئانل زءراوك
ءيرصبلا ءذائف رطق	(ملم 20 : ءلاع ءءتف) ملم 30
طشنل بطقلا ءءاب	(م <sup>2</sup> 4.0 : طشن ءءاسم) ملم 20 × ملم 20
زاغلا قفت ل قح ميصت	ءءرفم ءءءتم ءانق طم
ءانقلا ءءاب	ملم 1.0 : ءءلل ضرع ، ملم 1.0 : قءملا ، ملم 1.0 : ضرعلا
جرءملا ءءءملا ءذائف تالوصو	NPT ءصوب 1/8 ساقم PTFE وأ ءءلل مءاملال ءالوفلا نم طغص تافتي م

لم اعم ل	ت افص اوم PL-DJ39
راي تل اعم جم اءام	ايراي تل ا بءءلاب يلطم سلحن) ءكبش / موي ناتي ءق اقر
ءفرعل ا يف لئاسل ا مءح	15 م (ايراي تل ا PTFE تاج ارءا عم ليءءءلل لباق)
م الكءل ا تاي شء	ايراي تل ا FFKM / ري م وءسال اورول فريب) سايق (FKM) نوءيف
ليءشء ءرارء ءءرء صقأ	120 ءوئء ءءرء
يزاع ليءشء طءص صقأ	0.2 راب (2 لاءس اءا عم