

KINTEK

ضمحات راثآ ليلحت ت اودأ ربت خم (Pfa) كيوناتكوالا ورولفريبلال جولاتكلا

Contact us for more catalogs of نولفتبلا ةدام تاجت نم (PTFE), ريضحت
ةيلاعلا ةواقنلا ليلحت, بيكرتللاو لعافتلا تادعم, حيشرتلاو ةنيعللا
ماتخأو ةماعلا ةيكالاهتساللا داوملا, ةصصخملا ليلالليغشتلا تامدخ, راثآلاو
تايواحو ت اودأ, ةديجللا ةقاطلا رابتخاو ةيئابرهكللا ءايمكللا sealing, تل
خلإ, تامامصللاو, بيبانألاو, لئوسلا لقن, ةيساسأ ةيربتخم

KINTEK

?? ?????

>>> ?????? ???

تاقوتوبل، سايقلا تاناو طسأ، باوكألا) ةيمويلا ةيساسألا ةيربخلما تاودألا نم ءءب
ل لحت تاودأو، (مضهلاو يزكرملا درطلا بيبانأ، لسيغلا/فشاوكل تاجاز، قابطألا
لئوسلا لقن تانوكم لئل الوصو، نيزختلا/فيظنتلا تانازخو، ءاقنلا ةيلاع راتألا
حيشرتلاو تانيعلا ريضحت تاودأو، (تاماصللا، تابيكرتلا، بيبانألا) ةلماشلا
داوملاو، (قعالملا، طقالملا، تاصاملا، تاحشرملا، تاحاحسلا، لصلع امقأ)
قالغلا ةطرشأ، تايشخلا، ةيرئادلا تاقولخلا، كيكرتلا نابضق) ةماعلا ةيكال هتسالا
ايالخلا لثم ةمدقتملا لعافتلاو تاقوتشملا ةزهجأ لئل الوصو، (زجاوللا، ةيطغألا
تاقولملا، تايراطبلا رابتخا تابيكرتو، ةصصخملا وأ ةيسايقلا ةيئاي ميكرهكلا
فيووركيملاب مضهلا ةيعوأو، يئاملا يراحللا قيلختلا تاناطبو، ةيئابرهكلا باطقال
يعنيصت ب KINTEK موقت، عاجترال/فيثكتلا ةزهجأو، ةقيقدلا تاونقلا تاذ تالغافملاو
PFA و PTFE نم ةعونصملاو ابيرقت اهليخت نكمي يتلا ةيربخلما تامزلتسملا عيمج
ةياهنلا لئل ةيادبلا نم صصخملا (CNC) لئل آلا بساحلا مادختساب يعنيصتلا نم معدبو
ريغ ةدقعملا ةيكنيكني الم ءانجألا نم ءءب، قالطإلا لعل ءيش لك ميديقتل نوزهجم نحن
مجلحلا تاذ تابطللا لئل الوصو وأ صصي صم صملا ةيربخلما تاداعإلاو ةيسايقلا
ةيلع يرولفل رمي لوبلا داوم لعل قلطمو يريصح زيكرت لعل طاقلعلا عم، ريبكلا
ءءالا.



م س ج و ة ج م د م ل ا ب ر غ ة ح و ل ع م ء ا ق ن ل ل ا ة ي ل ل ا ع Pfa ح ي ش ر ت ة ج ا ج ز ي ر ش ن ل ل ا ل ي ل ح ت ل ل ط غ ض ل ل ل ب ا ق

ر ص ن ع ل ا م ق ر : PL-CP181



ة م د ق م

ت ا ح و ل ب ة ز ا ت م م ل ا Pfa ح ي ش ر ت ت ا ج ا ج ز ز ي م ت م
ل ج أ ن م ط غ ض ل ل ا ق ي ر ط ن ع ع ي ز و ت و ة ج م د م ل ا ب ر غ
ه ذ ه ن م ص ت . ء ا ق ن ل ل ا ي ل ل ا ع ي ر ش ن ل ل ا ل ي ل ح ت ل ل
ث و ل ت د و ج و م د ع ص ي ص خ ت ل ل ة ل ب ا ق ل ل ا ت ا د ح و ل ا
ل م ع ت ا ر ا س م ي ف ة ق ئ ا ف ة ي ئ ا ي م ي ك ة م و ا ق م و
ة ي ئ ا ي ب ل ل ا و ت ا ل ص و م ل ا ه ا ب ش أ ت ا ر ب ت خ م ل ا

د ي ز م ل ا ف ر ع

ق ي ب ط ت ل ا	ف ص و ل ا	ة ي س ي ئ ر ل ل ا ز ي م ل ا
ة ي ر ث ن ل ر ص ن ع ل ا ل ي ل ح ت	ت ا ر ب ت خ م ل ا ي ف ICP-OES و ICP-MS . ب ف ش ك ل ل ت ا ن ي ع ل ا ع ي ش ر ت و ن ي ز خ ت ة ي ئ ا ي ب ل ا .	ة ي و ا ح ل ا ن ا ر د ج ن م ي و ن ا ث ل ل ث و ل ت ل ا و ة ي ف ل ع ل ا ء ا ض و ص ل ل ا ل ي ز ي .
ت ا ل ص و م ل ا ه ا ب ش أ ة ج ل ا م	ت ا ئ ا ي ب ي ف ة ي ئ و ص ل ا ت ا م و ا ق م ل ا و ء ا ق ن ل ل ا ة ق ئ ا ف ص ا م أ ل ا ع ي ز و ت و ل م ا ع ل ت ل ا ة ي ط ن ل ل ا ف ر ع .	ع ي ن ص ت ل ة ب و ل ط م ل ا ة ق ئ ا ف ل ا ء ا ق ن ل ل ا ت ا ي و ت س م ي ل ع ط ف ا ح ي ة ي ئ ا ي م ي ك ل ا د ا و م ل ل ا ي ص و ت و ت ا ق ا ق ر ل ر ل .
ت ا ن ي ع ي ر ي ض ح ت LC-MS/MS	ت ا ل خ و ل ي ر ت ي ن ي و ت ي س أ ل ا ل ث م ة ل ق ن ت م ل ا ر ا و ط أ ل ا ع ي ز خ ت و ر ي ض ح ت ل ي . ت ك ل ا ف ي ط ل ل ا س ا ي ق ل م و ي ن و م أ ل ا .	ة ي و ص ل ل ا ت ا ب ي ذ م ل ا ق ا ر ت خ ا ع ن م ي و س ا س أ ل ا ط خ ر ا ر ق ت س ا ن م ص ي ح ي ش ر ت ل ل ا و .
ة ل ي ق ت ل ن د ا ع ل م ف ش ك	ف ط ش ل ل ا ل ي ل ا ح م و % 2 ة ب س ن ب ك ي ر ت ي ن ي ن ل ا ض م ح ت ا ف خ م ن ي ز خ ت ة ي ل ي ل ح ت ل ل ا ء ا ي م ي ك ل ا ي ف ة م د خ ت س م ل ا .	ن د ا ع ل م ا ة ي م ي ك ر ي د ق ت ة ق د ن م ص ي ا م ، ت ا ن و ي أ ل ا ص ا ص ت م ا ن م ل ل ق ي ة ل ي ق ت ل ل ا .
ر ي و ط ت ل ا و ث ح ت ل ا ي ن ا ل د ي ص ل ا	ة م ط ن أ ي ف (APIS) ة م ي ق ل ل ا ة ي ل ا ع ء ا ل ا ء ا ل د ي ص ل ا ت ا ن و ك م ل ا ة ج ل ا ع ة . ي ن ا و د ع ت ا ب ي ذ م .	ت ا ب ك ر م ل ا ء م ا ل س ي ل ع ط ف ا ح ت ة ي ل ع ا ف ت ر ي غ ة ي ئ ا ب ر ف و ي ة . س ا س ل ل ا .
ة ي ئ ا ي ب ل ا ء ا ق ر م ل ا	ت ا ي و ت س م ب ل ي ل ح ت ل ل ا ة ي ف و ح ل ا ه ا ي م ل ا و أ ر ح ب ل ا ه ا ي م ت ا ن ي ع ي ح ي ش ر ت و ع ن . ن و ي ل ل ا ي ل ا ف ء ج ن م ل ق ل ا .	م ي ل ص ف ة ي و ا ح ل ل ا ط س ي ل ع ة ي ر ت ي ن ل ل ا ت ا ل ل ح م ل ا ن ا د ق ف ع ن م ي ء ا م ل ل ل ه ر ا ك ل ل ا ه ص ئ ا ص خ .
ت ا ي ر ا ط ب ل ا ح ا ب أ	ة ي ئ ا ي م ي ك ل ا ت ا ن و ك م ل ا و ل ك أ ت ل ل ء ب ب س م ل ا ت ا ت ي ل و ر ت ك ل ل ا ل ا ع م ل ا ع ل ت ن . و ي أ م و ي ث ي ل ل ا ت ا ي ر ا ط ب ت ا ر ا ب ت خ ا ي ف .	ط ا ف ح ل ا ع م ة ي س ا ق ل ل ا ة ي ئ ا ي م ي ك و ر ه ر ك ل ا ف ش ا و ك ل ل ا ن م ل ل ح ت ل ا م و ا ق ي ة . ن ي ع ل ا ء ا ق ن ي ل ع .
ة ي ئ ا ي م ي ك ل ا د ا و م ل ا ن ي ز خ ت ة ي ر ا ط ت ل م ا	ة ي و ص ل ل ا ت ا ب ك ر م ل ا و ء ا ق ن ل ل ا ة ي ل ا ع ة ي و ص ل ل ا ت ا ب ي ذ م ل ل ا م أ ا و ت خ ل ا (VOCs) . ة ي ر ا ط ت ل م ا .	ت ا ن ي ع ل ا د ق ف ة ص ف خ م ن م ل ا ة ي ذ ا ف ل ل و ق ئ ا ف ل ا م ت خ ل ل ا ع ن م ي ي و ي ل ل ا ث و ل ت ل ل ا و .

ة ز ي م ل ا	ل . PL-CP181 . ت ا ف ص ا و م ل ا ل ي ص ا ف ت
ل ي د و م ل ا م ق ر	PL-CP181
ة ي س ا س أ ل ا ء ا م ل ا	(PFA) ء ا ق ن ل ل ا ي ل ا ع ي ل ا ع ي س و ك و ل أ و ر و و ل ف ر ي ب
ع ي ن ص ت ل ا ء ا ق ي ر ط	ي ل ل أ ل ا ب س ا ح ل ا م ا د خ ت س ا ب ع ي ن ص ت ل ا و ء ا ق ي ق ي د ب خ ف ن ل ل ا ب ء ب و ل و ق ل ا
ء ا ج ز ل ا ء ع س	ل ي ل ع ل ا ت ا ف ص ا و م ل ا ق ف و ل م ا ك ل ل ا ب ص ي ص خ ت ل ل ل ب ا ق
ل ا ب ر غ ل ا ء ح و ل ن ي و ك ت	(ص ص خ م CNC م ي م ص ت) ص ي ص خ ت ل ل ل ب ا ق ب و ق ت ط م ن و م ا س م ح ج
ر ا د ج ل ا ء ا ن ب	ء ز ر ع م ء د ع ا ق ع م ط غ ض ل ل ل ب ا ق / ن ر م م ي م ص ت
ء ر ا ح ل ا ء ج ر د ء م و ا ق م	ق ي ب ط ت ل ل ا ق ا ط ن ي ل ع ء ا ن ب ص ي ص خ ت ل ل ل ب ا ق
ل ا ي ئ ا ي م ي ك ل ا ق ف ا و ت ل ل ا	(ر و ل ف ل ا ز ا و ء ر ه ص ن م ل ا ء ي و ل ق ل ل ا ت ا ز ل ف ل ا ء ا ن ث ت س ا ب) م ا ع
ق ا ل ع ا ل ا ع و ن	ق ي ق د م ت خ ب ب و ل م PFA ا ط ا ع
ح ط س ل ا ب ي ط س ت	ق ص ا ل ر ي غ ، ء ا م ل ل ه ر ا ك ، ء م و ع و ن ل ل ا ق ئ ا ف

هيروبيخ م لعافت ةحاجز لكآتلل م واقم Pfa ةدام نم لعافت نازخ تافصاوم ب ضيرع م فب Ptfه ةدام نم نامطرب ءاقنللا ةيلع ةدعتم

رصنعنل مقرر: PL-CP189



ةمدقم

ةرخا لل PFA ةدام نم لعافتلا تانازخ رفوت
أدج أفضخ نم أفضنو و ءلماش ةيئاي مي ك ةمواقم
هذه. راثآلل ساسحللا لي لحتلل نداعملا تانوي أل
ي صقأ نمضت صي صختلل ءلباقلا تاجازلا
يلع ظافحللا و تانيعلا ءداعتسا نم ردق
ةيربختملا ةيعانصللا تائيبللا يف اهتمالس
لكآتلل ءبسمللا ةيئاي لحتلل.

ديزمللا فرعا

قيبطتلا	فصولا	ةيسئيرلا ةريمل
ةيراثآلل نداعملا لي لحت	م نم عزج يوتسم ب ءاقنللا تاي ICP-MS و ICP-OES لي لحتلل تانيعنللا ريضحت يمازلل نوي لي ليرتلا.	ءاوعلا ةدام نم يف لخللا ثولتلا لي زي
ديسكأ عي نصت الفرجل	دس كؤملا قيلي لحتلل ءانأ ءركرملا كيروف سولال و كي تي ربكلا ضامح أ عم لعامللا ت. تافرجلا تاقنللا لسو و	تا ذ لعافتلا و ةيوقلا ءدس كؤملا لم لول ءلم ءمواقم ةع فرملا ءراجل تاجرد
تالصلوملا هابشأ ءل ءم	تاي لعم يف ءمدختسملا ءاقنللا ءقئاف ءبطرلا ةيئاي مي كلاك داوملا لقنو ني زخت رفر. ءاقنللا و تاروللا في طنن	ءبولطملا ءديشلا ءاقنللا تايوتسم يلع ظافحلا رتمونانللا تحت عي نصتلا
الديصللا قيلي لحتلا	تال دابتو ءي و ءدع تافرج م نمضت ي ذللا ءقعملا يوضعللا قيلي لحتلل لعافت ءاوع ت. تاي ذملا لحتللا ءدمت	تانوكملا ءداعتسا نم ردق ي صقأ نمضي قباللا ريغ حطسلا لحتللا ءطه ءطشنللا
ضم نيزخت كي رولل ري هلا	يلع ءيوتسم ل فشاوكلا نم هريغو كي رولل ري هلا ضم ل نم آ سايقو ءاوتحا ي. دي لحتلا ءاجزللا بؤت ي تال دي رولل	ءي و ءال نارج روهت نود لعلل لي و ط نم ني زخت
ةيئيبلا ءبقارملا	فروللا يف ءيراثآلل تانولملا نع فشكلا ل هايمللا ءبرتللا تانيعنللا وضه و عم ةيئيبلا ءاوع و ءيئيبلا ءاوع.	نادق فغنم ي رسكلا ل لباقلا ريغو ني تمللا مي نصتلا لقنللا ءانأ تانيعنللا
تاي راطبلا داوم رابختا	باطقلا و تيلورتللا ل داوم في صولل لعافت ءاوع و ءمضه بوبنك مدختسي ةيئيبلا ءاوع.	تيلورتللا ل تاي ذمو مويئيبلا ل حالما ءاوع ءيئاي مي ك ل ءم ةيئيبلا ءاوع.

ةمدعمل	PL-CP189 - تافصاوملا
حتملا دنم مقرر	PL-CP189
ةيساسالا داوملا	(PTFE) ني ليئيبلا و رولل فارتت يلوب / (PFA) ءاقنللا يلاع يسكوكلا و رولل فريل
ةيساسالا ءعسلا	(يساسالا عرجم) رتلل لي ل 700
ءعسلا قاطن	لميعلا تابلطمللا ءقفو لم لكالاب صي صختلل لباق
ليغشلا ءراجل ءجرد	(ءداملا يلع دم تعي) ءيؤم ءجرد +260 ءيؤم ءجرد -200
ةمواقملا ةيئاي مي كلاك	تادس كؤملا، تاي ذملا، ءعاوقلا، ضم ل (ءاللا) لم ل قاطن
عي نصتلا ءقيرط	(CNC) ي بوساللا ي مقررلا مكحتللا لم ل صمخ عي نصت
حطسلا قاطن	(تيلورتللا هراك و ءامللا هراك) أدج ءص فغنم
حاصللا فلم	(نوي لي لرتلا نم عزج يوتسم) ءيراثآلل نداعملا ءدمت ءي فخل
طوي ريللا	(ءيئيبلا لحتسم و ISO, GL, وأ صي صختلل لباق

يلاع Pfa نم عي مجتلا ةج اجزو ايفارجوتاموركلا دومع ماظن يلا برغ حيفصو لكآتلا ل مواقم رتلف دومع عم ةواقنلا جاجزلل لي دبك

رصنعن العال مقرر: PL-CP420



ةمدقم

ايفارجوتاموركلا دومع ماظن عم كبر تخم روط اذه لثمي ، انب صاخلا PFA نم ةواقنلا يلاع الما كتم الم لكآتلا ل مواقملا جاجزلل لي دبكلا امم ، عي مجتلا ةج اجزو ايفارجوتاموركلا لي دبكلا نم ةقدلا قئاف عبتتلا لي لحت ةمالس نم ضي صي صختلا او قئافلا يئاي ميكللا لومخلا لال خ CNC مادختساب عي نصتلا ربع قي قدلا ةب لطلتلا ةيعانصلا تاقبب طتلل .

دي زملا فرع

قي ببطتلا	فصولا	ةيسئيرلا ةدئافلا
هابشأل عبتتلا لي لحت تالاصوملا	عني نصت يفة مدختستملا ةواقنلا قئاف ةيئاي ميكللا داوملا لي لحتو ةيقنت قئاقرلا .	عم ةئاشلا موي دوصلا او نوكليل سلا برس تيلع يضي قي جاجزلا تايواح .
كيريولفوريدها لصح حيشرت	وأ ةبذاجلا ةدعاسمب يرخاللا ةيناودعلا شيتي ال داوم HF لي لحي شرت طغصلا .	يتاكي لي سوروبلا جاجزلا بيدي يذلا HF ةمات ةمواقم يسايقلا .
ةردانلا رصانعلا لصف	ةواقنلا ةيلاع ةردانلا ضراللا رصانع لزعلي نويا لدابت ايفارجوتامورك .	لصفلا نم ةددعتم لجارم ربع ةنيغلا ةمالس يلع طفاحي يضمحل .
يئيبلا لصف	ةلعي قئافلا نواعملا نع فشكلا لي ربك مجح ببرتلا او هايمل تانيع ريضحت ربع ICP-MS .	ةيغلا ةاضوض نم ضي و اعوللا نارنجل ل لجملا نادقف عنمي يرفص .
ةعشملا رئاظنلا لزع	ةعشملا ةيئاي ميكللا تاحبأ ويونلا بطلا يفة رئاظنلا ليئاي ميكللا لصفلا .	تايئيبلا يفة ثولتلا ةلازلا يفة ةلوهسو ةيلاع ةناتم لطرطلا .
ينالدي صلا بيكرتلا	يتلا (APIS) ةلاعفلا ةيناودي صلا تانوكملا نم ةريغص تاعف جاتنا ةيلاع ةواقنلا بطلت .	سمالت داوم لال نم ةمرالص ةواقنلا ريياعملا لاثم ال ةلام .
تايوايمي كورتبلا رابتخا	تاجردت تحت لي قئافلا تيزلا عطاقم و لكآتلا ل ببتسمل تازحفملا حيشرت ةتوافتم ةراح .	نوبركوريدها تاييذم دوجو يفة دمألا ةليوط ةيقوتوم يسايقلا .

تافصاوملا ةئاف	رارطلا لي صافت PL-CP420
ةيساسالا ةداملا	ةواقنلا يلاع (PFA) يسكوكلا و رولفيري
جنتملا لكيه	(لمكتم ماظن) عي مجتلا ةج اجز + يلابرغ حيفص + دومع
يلخادلا رتلفلا عون	يماسم معد حيفص / PFA يلابرغ حيفص
دومعلا رطق	(ةددجملا قفدتل تابلطتملا قف و ممصم) صي صختلا لباق
دومعلا لوط	(ريسرل مجح تابلطتملا قف و ممصم) صي صختلا لباق
ةجاجزلا ةعس	(يسايقلا ريغو ةيسايقلا اجحألا نم قاطن) صي صختلا لباق
لاصتالا تاهجاو	صي صختلا لباق - جنلفب دوزم و (خ) GL45, NPT, ننسم
ليغشنتلا ةراح جرد	ةيؤم ةجرد +260 ةيؤم ةجرد -200
ةيئاي ميكللا ةمواقملا	(رصنعن العال و ةرهصنملا ةيولقلا تازلفلا ةئاشتساب) ةيلاع

قيسبطتلا	فصولا	هسئيرلا ءئافل
ئافصاوملا ءئف	زارملا لئصافت PL-CP420	
عئصئلا ءقئرط	هصصم ءبلوق & قئقء لئلأ لئغشئ	
لابرغال ماسم مءء	صئصصئلل لئباق (قءءئلا لءعمو طئسولا مءء لئلأء انب)	

زاهجو لكآتلل مواقم فافش Pfa نم ةرارح سايقم فالغ صيصختلل لباق نيحورديهل ديرولف فيثكت

رقصنعل مقرر: PL-CP180



ةمدقم

ةيلاع ةفافشلل ةرارحلل نيزاوم ةفلغأ مدقت ديرولف فيثكت ةمظنأو PFA ةدام نم ةادألا تانويكوتو لكآتلل ةقئاف ةمواقم نيحورديهل ليلحتلل ةيلاثم . صيصختلل ةلباق تادادس ةيئاييميكلل ةجلعلم او مدقتملا يرزنلا يتلا ةيربختملا تائيبلل يف ةيناودعلل يف ةقدو ةيقوئومو أقلطم ءاقن بلطتت . ةيرارحلل ةبقارملا .

ديزملل فرع

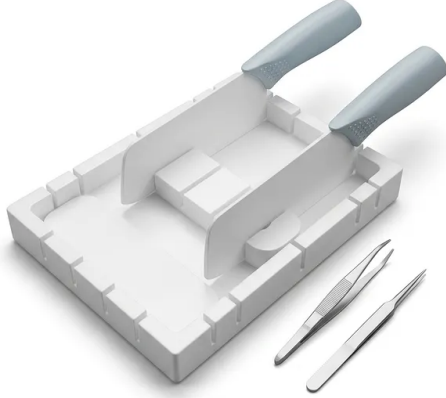
قيبطتلا	فصولا	ةيسيئرلا ةدئافلا
ضمح فيثكت كيرولفورديهل	شوقنلاو يئاييميكلل ةينصتلا تايلمع يف HF ةرخبال لعف ديربتو ةداعتسا	لغشملا ةمالس نمضيو تادعلا لكآت عنمي .
ةرزنلا نداعملا ليلحت	يلاعي صيحملا مضهلا تايلمع ءانثأ تاسحمل او ةرارحلل نيزاومل لماع فالغ ريفوت ءاقنلا .	ةيلوئلا ةدام نم ةنيعلل ثولت يلع يصيقي .
هابشأ قئاقور فيظنت تالوصوملا	ليلحلل ةرارح ةجرد ةبقارملا ةبطرلا فيظنتلا تالواط تاداعل يف لمالكلا ءاقنلاو ءاقنلا فيظنتلا .	ةينصتلا ليرورصلل يئاييميكلل ءاقنلا يلع طفاحي ةيجاتلا ءاقنلا .
تارصحتسملا ءاج ترا ءيئالديصل	دقلملا ءيئالديصل ءاقنلا ءاقنلا ءاقنلا ءاقنلا ءاقنلا ءاقنلا .	داومللل يرفص لعافت عم ءاجتارال ءيئالديصل ءاقنلا ءاقنلا .
تايوامي كوربتلا رابتخا	ةببسملا تيربكتلا تيربكتلا ءاقنلا ءاقنلا ءاقنلا ءاقنلا .	ةيساقلا ءاقنلا ءاقنلا ءاقنلا ءاقنلا .
ةيئالديصل ءاقنلا	تاقنلا ءاقنلا ءاقنلا ءاقنلا ءاقنلا ءاقنلا .	زارتملا ببسب نادق نود قيقدي تاقنلا ءاقنلا .
تايراطبلا داوم تحب	ةلماعو ءاقنلا ءاقنلا ءاقنلا ءاقنلا ءاقنلا .	رابتخالا زاهج عم ءاقنلا ءاقنلا ءاقنلا .

ةريمل	تافصاوملا ليصافت (PL-CP180 ليدوملا)
ليدوملا مقرر	PL-CP180
ةساسألا ءداملا	ءاقنلا ءاقنلا (PFA) سوكوكلاورولفيري
ةيفافشلا	ةيلعلا ءاقنلا (ءاقنلا ءاقنلا)
ةرارحلل ءجرد قاطن	ءجرد +500 ءاقنلا ءاقنلا ءاقنلا -328 (نم) ءاقنلا ءاقنلا +260 ءاقنلا ءاقنلا -200 (نم) ءاقنلا ءاقنلا
ةيئاييميكلل ءمواقملا	ءاقنلا ءاقنلا ءاقنلا ءاقنلا ءاقنلا
ءادسلا نيوكوت	ءاقنلا ءاقنلا ءاقنلا ءاقنلا ءاقنلا
ءاعبالا	ءاقنلا ءاقنلا ءاقنلا ءاقنلا ءاقنلا
ءيئالديصل ءاقنلا	ءاقنلا ءاقنلا ءاقنلا ءاقنلا ءاقنلا
ءاقنلا بيظنت	ءاقنلا ءاقنلا ءاقنلا ءاقنلا ءاقنلا
ءاقنلا	ءاقنلا ءاقنلا ءاقنلا ءاقنلا ءاقنلا

قېبېت لار	فصل اول	هېسېئېر لار ھدائاف لار
ھزېم لار	تافصاوم لار لېصافت (PL-CP180 لېدوم لار)	
قالغالار ھېلأ	ھېكاكككك ھمءالم وأ صېصخككك ھلباق O قككك	

ميسقت زاهجو PTFE نم ءاقنلا ةيلاع ةعبرم ةيشغأ ةعطاق فرغلل يف ةيربخملا تاقيبطتلاو رثألا ليلحتل تاحشرملا ةفيظنلا

ررصنعل مقرر: PL-CP123



ةمدقم

PTFE نم ءاقنلا ةيلاع ةعبرم ةيشغأ ةعطاق زاهجو اداعإل ممصم فرتحم تاحشرملا ميسقت زاهجو ماظنلا اذه رفوي ، ثولتلا نم ةيلاختانيع ريغ آحطسأ ةفيظنلا فرغلل عم قفاوتملا زكارمل آيلاثم هل عجي امم ، برسرت رفصو ةقصال ةئييبلل تارابتخال او صارمألا ءحفاكم رثألا ليلحت بلطتت يتلا تاربتخمل او تارمبولوب نم ةقذب ةصصخم ةيربخم تاودأو رولفل.

ديزمل فرغ

قيبطتلا	فصولا	ةيسيئرلا ةدئافل
زكارم يف صارمألا تاببسم ةبقارم صارمألا ءحفاكم	لمواعلا نع فشكلكل ءاوهلا تانيع ذخأ يف ةمدختسملا تاحشرملا ةيشغأ ميسقت ءيجولويبلل.	يف ميقعتملا نمضيو ءيجولويبلل قاصتلالا عنمي تانيعال عم لماعتلا.
ةرزنلا نداعملا ليلحت	ةلتكلا فايظم ليلحتل ةيميسج داوم يلغ ةيوتمحملا تاحشرملا ريضحت رذللا صاصتماللا فايظم وأ تلحلاب ةنرتقملا ةيمزالبلل.	يلل زاهجلا نم ةندعملا بئاولشلل برسرت رفص لعين.
ةئييبلل ءايملا رابتخا	ةددعتم ةيزاوتم ةئيييميك تارابتخال ريكب رطق تاذ ةيشغأ ميسقت.	ةقببسملا ءعلا عم لاب حمست ةئيييميكلا ةمواقملا ةيساقلا ةئيييميكلا داوملاب.
فالغلل يف تاميسجللا تاسارد يوجل	ةيلوطللا تاساردلا تانراقمل PM10 وأ PM2.5 تاحشرم تانيع ميسقت.	ءازجال ربع ةئاصحلل ءحصلا نمضت ةيلعلا ءقدلا ةمسمقملا.
تارصحتسملا ءدوج ةبقارم ةينالديصلا	ةمقعملا نقحلكل ءبقاقلا تارصحتسملا يف يميسجللا ثولتلا رابتخا.	ميقعتملا ءلوهسو ةفيظنلا فرغلل عم قفاوتملا ةمقعملا فورطلل يلغ طفاحت.
ةبترتلا حشارح يشرت	ةدقمعلا ةئييبلل تافوصملا ح يشرت يف ةمدختسملا ةيشغألا ءعلا عم.	تافولملا ءلهسو ءلازاب حمسي قوالل ريغ حطسلا ءعزللا ءيوضعلا.
ةعشملا رئاطنلا فشك	ةئييبلل اعاعشالا ةبقارم وأ يوونلا بطلال يف ةيشغألا عم لماعتلا.	روهتلا ءمواقمو ءزاتمملا ثولتلا ءلازا صئاصخا يعاعشالا.
يعرشللا بطلال ءلدأ ليلحت	لقنل تاحشرملا فربخملا ققحلكل ءلدألا ءلماعلا ةيشغألا قيقدم ميسقت.	يف لدابتملا ثولتلا عنمي و ءنيعلا ءمالس نمضي يعرشللا بطلال.

ةزيملا	PL-CP123 تافوصم ليلصافت
ليدوملا ءلسلس	PL-CP123 (سساسألا نيوكتلا)
ةيساسألا ءداملا	PTFE (يرايتخال PFA) ءلاقنلا ءيلو
حطسلا بيظنلا	رتموركميم Ra < 0.4 ب ءيلاع ءقذب لوغشم
ةئيييميكلا ءمواقملا	(رولفل او ءرهصنملا ءيلوقللا نداعملا ءانتساب) ءلماش
ليغشتملا ءراحم ءجرد	+260°C لىل -200°C
فيظنتملا قفاوت	صمحلل مامح وأ ، ءيوتوصلال قوف تاجوملا ، فالكوتوال
ءيشغأ قفاوت	(ءصصخم تالكبش) يرائد وأ ، ليلطتسم ، بترم

قېبطلال	فصولا	هېسئىرلا ەدئافل
هزىملا	PL-CP123 تافصولا لىصافت	
مېسقتال نىوكت	بطلال بسح مېسقت تاكلش وۇ ، قرط 8 ، قرط 4 ، نىقىرط	
داغبالا	مدختسملال لىبق نمددحلال داغبالا بسح ەنصم ەصصخم تاجت نم	
قاصتالالا مدغ فىنصت	(تيزلاو ەاملل ەراك) زاتم	
ىرزنالارصن ەلاقن	قئافل رثالال لىلحت عم قفاوتم / ەفىطن ەفرغ ەجر	

لكآتلا ةمواقم ل طغضلاب فافش لئاس صالختسا ماظن ءاقنلا ةقئاف ةيئاي ميكل داوملا ةجلع لم

ررصنل مقرر: PL-CP300



ةمدقم

ةمواقم PFA ةدام نم ةاقنلا ةيلع اعزوم مدقت فافش ةيؤرو ةيئانثتسا ةيئاي ميكل ليلحتل ةيلاثم . طغضلاب نم آصالختسال لئاولسلا عم لماعنلا و ةديهزل رصانللا ةمظنألل هذه نمضت ، لكآتلا ةببسملا لئاس ليلصوت اصيصخ اي سندنه ةممصملا و ايجراخل ثولتلا رطخ نود قيقودو فيظن ةيويديلا لغشملا تاباكسنا .

ديزملل فرعا

قيبطتلا	فصولا	ةيسئلا ةقئافلا
ةديهزل نداعملا ليلحت	ةيئيبلا تاسارللا في تانيلعلا مضملا ةاقنلا ةيلع اضامال صالختسا ةيجولويجل او	تانيلعلا لئلا ةديهزل تانولوملا حشرت عنمي ةساسحل
هابشأل ةبطللا ةجلع لملا تالصولا	ةف. فيظنلا فرغل تانيلعلا في ةاقنلا ةقئاف تانظنملا و ةراملا داوملل قيقود عيزوت	نداعل لئاسال ةيئاي ميكل ةاقنلا لئلا طغضلاب ةقئاقلا قئاقلا
ضمم عم لماعنلا لئولفورديلا	يندمملا ليلحتلا و ايجراخل شقن HF لئلا نم آعيزوت و لئقن	ذالوفلا و ايجراخل لئلا شفت تيج HF لئلا ةقئاف ةمواقم اذلول مواقملا
تارصختسملا قيقوللا	ةيويديلا ريوطات تاربتخم في ةيلعالت فاشاوكلا و ةيوضعل تانيلعلا سايق	لئلا تانولوملا شولتلا عنمي و يويحلا لئلا لئولوملا نمضي
تايراطبلا تاجاب	تايراطب تارابتخا في لكآتلا ةببسملا تافاضال او لراهللا عم لماعنلا لئلا لئلا لئول او نويأ مويثيلا	تايراطبلا تانولوملا ةيئانولوملا ةيئاي ميكل اذلول نمورم
ةيئيبلا ةبقرملا	تاتولوملا فاشاوكلا تاربتخملا و تانيلعلا في ةبقرتلا و اءاملا تانيلعلا صالختسا	مراضلا تانيلعلا و تاربتخملا مادمختسا لئلا نم لك ةناتم
تايوامي كورتربلا رابتخا	دوقولا ليلحتلا ةرياطملا تانيلعلا و ةيرطعل تانولوملا ةيئاي ميكل عيزوت	تانبيلعلا ةطساوب روهذتلا و اخافتنلا لئلا ةيلع ةمواقم ةيوضعل
ةصصختسملا تايوامي كورتربلا تاجاتنا	عنيصنلا ةناصم في ةريغصل تاعذلا تاذ ةميقلل ةيلع فاشاوكلا لئلا ةيئاي ميكل	ةيئاي ميكل داوملا رده نم لئلا قيقود تانولوملا مطعي نم تاللا ةطهبا
لماعنلا ةغومحم	تافصولا لئلا صافات	عجرملا اذلول
لئاسال فيرعتلا	ةعطقلا مقرر	PL-CP300
داوملا مقرر	ةيساسال ةداملا	ءاقنلا لئلا (PFA) لئلا سوكولل اورولفيري
	ةيئانولوملا تانولوملا	ةمواقم لئلا PFA بيئانولوملا و تانولوملا
ةيئاي ميكل ةءادل	لكآتلا ةمواقم	(HF ، تانبيلعلا ، دعوق ، صامحا) ةيلعلا
	حشرتلا فلم	(PPT ةجرد) ةديهزل نداعملا لئلا اذلول ةصصختسملا ةيلعلا
ليلغشنتلا ميمصنلا	صالختسالا ةقيرط	رصلل لئلا ةيلع تانولوملا طغضلاب ةجازا
	ةيؤرلا	فافش هبش / فافش
	ةلصولا ةءاب	مئاد لئلا مءانل
صيصختسالا قاطن	مءانل تاعس	تانبيلعلا مءانل ةءاب لئلا مءانل صيصختسالا لئلا لئلا مءانل

قيبطتلا	فصولا	ةيسيئرلا ةدئافل
لماعملا ةعومجم	تافصاوملا ليصافت	عجرملا ءومنلا
	قالغإلما ءأ	ءآجر بلول يأساننل ةصصم CNC ةطرم
	بوبنألا لواطأ	ةعونتم تءآجر قامأل صيصختلا/لاي ءتلا لباق
ةيئيبلا ءوءلا	ليغشنتلا ءراة ءرد	(قيبطتلا بسح صيصختلا لباق) عساو قاطن
	طغصلا فينصت	طغصلاب يويلا عيزوتلا لئسؤم

قېبىتى	فصل	سېسئىرلار
تاقىمات	PL-CP23 لىق	
فېنلار لوكوتورب	مىتوول قوف تاجوملاب فېنلار لوكوتورب سىمىنلار قىرغىم قىرغىم قىرغىم	

عجرد تحت Pfa نم ينورتكلإ ضمح ري طقتو ةيقنت ماظن ةيربخملا رثألا ليلحت تادعم ،نايلغللا رصنعلا مقر : PL-CP114



ةمدقم

ضمح ألل ةعاس 48 ةمدل رمتسملا دادعلل ممصم
ماظن نمضي ،ءاقنلا ةقئاف ةينورتكلإل
يصقأ اذه ءاقنلا يلاع نايلغللا تحت ري طقتلا
تائيبب ثولم ريغ ءادأ ةيئاي ميكة ةمواقم
لمع ري سو ةبلطتملا ةيربخملا رثألا ليلحت
مع ،تالصوملا هابشأل ةيئاي ميكة لعةل عملا
ةصصخم تانويكت رفوت.

ديزملا فرع

قيبطتلا	فصولا	ةيسيئرلا ةئافلا
ICP-MS تانيع ريضحت	يف ءاقنلا ةقئاف ءادعملا ليلحتلا كيرولكوردي هلاو كيترتيلنا ضامح ةيقنت ةيرجاعتلاو ةيميذاكلا تاجبالا تاربتخم	داوملل فشكلا دوح صفحي و يفلخل لعةل نم للقي ةرجعلا ةيليلحتلا
تالصوملا هابشأ لعةل عم	ةمدختمسما ةينورتكلإل ءجرذلا نم ءطشاكلا ليلحلا ءالو فيطننتلا لماع ريضحت ةقئافلا تانورتكلإل او نوكليلسلا قئاقرع نصت يف	ءساسحلا لءارملا يف يندمع ثولت دوجو مدغم نمضي تالصوملا هابشأ عي نصت
رئاطنلا ليلحت ةيئاي ميكة ليلحت	ةيجولويجلا روصلا تانيع مصل ءاقنلا يلاع كيرولكوردي هلا ضح ري طقت ةدقعملا ةيتاكي ليلحتلا	ةقئافلا رئاطنلا بسنل بولطملا ديدشلا ءاقنلا رفوي ةلكتلا فايظم ءادختمسما
تارصحتسملا ءدوح ةبقارم ةينالديصلا	ءلعةل (APIs) ءالعةل ءاقنلا رابتعلا ءالعةل فشاوك جاتن ةلقتلا ءادعملا ريغ عملا تالتملا	ءاقنلا ءمراصل ءالديصلا ريغ عملا يلبلي فشاوكلا قاسقاو تايواميكة
ةيئيبلا دصرلا	ةبرتللاو برشللا هلامي يف ءرزنلا تانولملا ليلحتلا يف ءدختمسما ضامح ءالعةل ةيئيبلا ءالعةل	نع يدملا ءلويطة ءيئيبلا تاناييلا ءيئيبلا فشاوكلا نع ءمجال ءاطخالا ليلقت قيرط
ريغرشلا بطل ملع	يلاع ءلدالا ليلحتلا ءصصختملا ءيف فيطننتلا فشاوكلاو تابيذملا ريضحت مومسلا ملعو ءساسحلا	يف ءيئاي ميكة ءاقنلا طفح ءلسلس يلع طفاحي ءساسحلا ءيئيبلا تاقيلحتلا

ةئفلا	تافصاوملا ليصافت
ءنملا رصنع مقر	PL-CP114
ءساسالا ءداملا	PFA ءلوالا ءجرذلا نم ءاقنلا يلاع (يسكوكلا اورولوفر ي ب)
ءءاسملا تانولملا	ءرفومت FEP / (نيليتي ورولفارتت يلوب) PTFE تانولم
ةيقنتلا ءقيرط	يخطسلا رخب تالاب نايلغللا تحت ري طقت
رمتسم ليغشت تقو يصقأ	ءرود لكل ءعاس 48 تحت
ليلغشتلا ءراج ءجرذ	(ضمحلا عون يلع ءانب صيصختلل ءلباق) ءقئاف مءحتم
ري طقتلا ءعس	ءدختمسما تابلطتم يلع ءانب ءلكابل صيصختلل ءلباق
ةقفاوتملا فشاوكلا	يخال ءيندمملا ضامحالا ، HF، HNO3، HCl، H2O
لصتالا تاءءاج	(ءصصخم وأ ءسايقي) ءصصخم PFA بيبانأو تايكترت
عيصنتلا ءلعم	يارحلا طبرلاو (CNC) قيقدي ليلغشت
ءاعبالا	ربتمملا ءءاسم دويق بسننتلا ءصيصخم ءمصم
ءقائلا تابلطتم	يمليلقلا ددرتلاو ءءلل نيونكتلل ءلباق

ماظن، عي مجت عجاجز عم، اقنللا يلاع Pfa ايفارغوتامورك دومع رثألا ليلحتل لكآتلل مواقم رميلوبورولفلا نم حيشرت رقنلا ةيلاع: PL-CP54



ةمدقم

ةجاجزو ايفارغوتاموركلا دومع ماظن رفوي
ةمواقم ءادألا يلاع PFA نم عونصملا عي مجتلا
ءدج ءضفخ نم ءبرستو ةيئانثتسا ةيئاي ميكي
لكيه لمعي. رثألا ليلحتل ةيندعمل تانويألل
لكآتلل مواقملا نيتملا رميلوبورولفلا
حيشرتلا تاي لمعل عجاجزل زاتمم ليدبك
ءاقنلا ةيلاع ةيقتنلا ءبلطتملا يرب تخملا.

ديزملا فرع

قيبطتلا	فصولا	ةيسيئرلا ءئافلا
ةيئاي ميكي وحيال رئاظنلا ليلحت	ةيحولويحلا تافوفصملا نم رئاظنلا ءردانلا ةيضرألا رصانعلا لصف يوق يضمح فطس مءدختساب.	يف ءووملا نوكليلسيلا ووروبلا نم يفلخال ثولتلا يغل عجاجزل.
ءابشأ ءجرب ةيئاي ميكي دوم تالصوملا	ءوضلل ءمواقملا ءوملل ةيئاهنلا ءلرملا يف ةيقتنلا وحيشرتلا ءاقنلا ءقئاف شقنل فشاوكو.	يف ءزج ءود نءاعملا تانويي تاءا تايوتسم يلع طافجال نمضي عءاعملا ءانثأ رايلا م.
ةيئاي بلبا ءرزنلا نءاعملا ءبقارم	تازيكرت نع فشكلا ليحصلا فرصلا هاي وءربلا هاي تانيع عءاعم ppt. تايوتسم ءلقتلا نءاعملا	ءادارتسا نمضي امم، ءيولجال نءدج يلع ءنيءلا زازتملا عنمي ءاقيل.
ةينالديصلا تانوكملا ةيقتن ءلءافلا (API)	يئال ءساسحلا ءلءافلا ءينالديصلا تانوكملا ايفارغوتامورك ةيجاجزل حطسألا عم لعءافت.	ءمالس يلع طفاحي يلعءافت ريغ وءايويح قفاوتم لءاوس راسم ءاودلا.
ةيئونلا ءاي ميكي	ءوضومحلا ءديش تايئاي بلبا يف ءعشملا رئاظنلا لصف وءاد	فورظلا تح ءيئاي ميكي ءناتمو عءاعشال ءلءاف ءمواقم ةيساقلا.
كي رولفورديءلا صمحيشرت	مضمه يف ءمدختسم HF يلع ءمءاقلا ليلءالءملا مءج سايقو ةيقتن نءاعملا.	لكآت يلل كلذ فالءب يءوي ءق يءلا HF صمءل ءمءاف ءمواقم ةيبر تخملا عجاجزلا يئاوال ريءدو.
مومسلا ملءو يءرشللا بطللا	ةيئاي بلبا وءيولوي بلبا تانيعنلا نم ءرزنلا مومسلا صالءتسا ءدقءملا.	تارابءءالا نيب لءابءملا ثولتلا وءلءاقنلا نم ليلقي ءساسحلا.

ةزيما	PL-CP54 ءلسلسل تافصاوملا ليصاف
ليءوملا فرع	ءلسلسلا PL-CP54
ءءاملا ءبيكرت	ءاقنلا يلاع (PFA) يسيكوكلا ءورولفريب 100%
دومءلا ءءاب	(ليءملا تافصاوم بسح لولءا وءرطقلا) لءالءاب صيخءلل لباق
عي مجتلا عجاجز ءعس	(صصم وءسي سايق مءاجءب رفوتم) لءالءاب صيخءلل لباق
حيشرتلا رصنع	نوركي تافينصت رفوتت) ءبلتم حشرم / ءءدم PFA لءرغ ءءول (صصم)
ةيئاي ميكي ءمواقملا	HF، كلذ يف امب ءبيقرت ءيئاي ميكي ءوملا ءمءاف ءمواقم ءوضوملا تايءملا وءيولوي بلبا ءمءاف
ليءعشءلا ءرء ءجرب	+500 يلى تياهنرهف ءجرب (-328) ءيوءم ءجرب +260 يلى ءيوءم ءجرب -200 (تياهنرهف ءجرب)
ببرستلا ءلءم	نءع ءلءفءلا ءءاءش رفوتت) ppt تايوتسم ءرزنلا نءاعملا تابرست (ببلط)
ليصوملا ءاوع	ءابءكرت وء GL، NPT، طويء، ءسي سايق تاقءتسم) صيخءلل لباق (صصم CNC)

قيبطتلا	فصولا	هيسئرلا ءءافلا
هزيملا	هلسلسل تافصاوملا لىصافت PL-CP54	
حطسلا بىطشت	راجح اعنم له موعنلا قئاف لىلخاد فيوجت عم ءقءلا لىل اع CNC بىطشت اهل لىلحت دارملا ءءاملا	
هفافتلا	هلمعل روصتل فافتل فصن/فافت	
همالسل فلم	اىئايمىك رقتسم و، لىلحتشلال لباقرىغ، مطحتلل مواقم	

تال صوملا هابشأ ةجرد نم Pfa ةدام نم تانيعل ذخأ تاجاز تاقببطو ءاقنلا ةقئاف فشاوكلا نيختل ءاقنلا ةيلع يرزنلا ليلحتلا

مقر: PL-CP194 رصنعلا



ةمدقم

ءاقنلا ةيلع PFA ةدام نم تانيعل ذخأ تاجاز هابشأ ةجرد نم فشاوكلا نيختل ةمدقم صم تايواحل هذه . يرزنلا ليلحتلاو تال صوملا ةيندعمل تانويأل حاشترا عنمت ةلماخلا ساسأل طخ رارقتسا نمضي امم ، ثولتلاو ةيربخملا تايلملعل تانايبل راركت ةينكلم ءاقنلا لئوسلا ةجلعمو ةجرحلا ةيلعنا صلا . مويلا انب لصتا .

ديزمل فرعا

قبيبطلا	فصولا	ةسيسئرلا ةريملا
هابشأ عيصن تال صوملا	ةقئاف ةيئايميكل داوملا لقنو نيختل ةيئوضلا تامواقملاو (UHP) ءاقنلا قئاقرلا ءجلعم يف ةمدختسملا	يرزنلا نداعلماب ثولتلا عنمي يف ابويعب بسني نا نكمي يدلا قئاقرلا .
رصنعلا ليلحت يرزنلا	ICP-MS و ليلحتل ريباعملاو تانيعل ءاوتح و AAS و ICP-OES يف ثوبللاب و ءيئولويجلا .	ةيفلخ تايوتسم نمضي ةيلع ةيلع باقو ادج ةصفخنم تانايبل راركتل .
زفحملا ربخ نيخت	لونابوربوزيأل يلعيوتحملا طالملا نيختل رابختلال ءعونتم تازفحمو Nafion و ةيئايميكل كورهللا .	LC-MS/MS تانيعل ريبخت
زيكرت فشكل نوكليلسيلا	نوكليلسيلا ليلحتل تانيعل نيختو لقن داوملا و ةيتابنلا ءجسنال يف يرزنلا ةيلعنا صلا .	نم نوكليلسيلا حاشترا عنمي تانوكم صاصتم و انردجل ةيلعنا .
مصهلا لمع ريس يصملا	لكآتلا ةيلع ءومصهمل تانيعل نيختل فيففيلحتلا راطنلا يف (HNO3 و HF لثمل) سايقلو .	ةيندعمل صامألل ءقئاف ءواقم ءقئاف ءاقنلا تاجرد دنن
ةيجرمل داوملا ةيسايقلا	ةيجرمل داوملل ءلأل ءلويط ءفشراأل ةيلوأل ءرياعملا ريباعم و ءدمتعللا	عن زيكرتلا تابث يلع ظفاحي صاصتملا و رخبتملا عنم قيرط .
تايارطاللاب	تافاصملاو تيلورتللال تانوكم ءجلعم ةيربخملا تانيعل يف ءصصختملا ءقئاقرلا ءعضاخلا .	مدع يئايميكل لومخل نمضي ءجاتلل عم لءادت ءوجو ةيئايميكل كورهللا .

ةريملا	PL-CP194 ءلسلسل تافصاوملا
ءداملا	ءاقنلا ءيلع يسكوكلا و رولول فرب
ءنملا فرع	PL-CP194
ءجرء ءواقم قاطن ءراجل	-328 ءيئوم ءجرء +260 ءيل ءيئوم ءجرء -200 (تياهنرهف ءجرء +500 ءيل تياهنرهف ءجرء)
ءواقملا ةيئايميكل	ةيلولقلا تازفل ءنثسباب ءيلع (رولول زاع ، رهصنملا)
ةيندعمل ءيللحتلا يرزنلا	رصنعلا نوكليلرت لكلك ءج 10 نم لقن ءسيسئرلا

قېبېطتلا	فصولا	هېسېئارلا تېملا
تېملا	PL-CP194 تالسا سلسلا تافصاوملا	
يحتسلا رتوتلا / لبلل لېلباقلا	هياغلل هضفخم ههحتس قاط، اءاملل هراك	
هېسايقل تاعسلا (هلم)	صيصختلل هلباق) لم 1000، لم 500 (لماكلاب)	
ءاطغلا ميمصت	متخل هئاطب نودب مزعلال يلاع يبلول ءاطغ ءاوهلل مكم	
عنينصتلا هقيرط	ههلاآلا هءالءملا و / و هقيدلا هبلوقلا CNC هينقتب هصصخملا	
لوكونورب فيطنتلا	قئاف ءاملاب فيطنتلا تاراخي رفوتت تالصوللا هابشأ هءرد نم صمحلل / ءانللا	
ءاعبالا	لءملا تافصاوملا آقفو اصيصخ هونصم	

فيلوتل بي باناً لي صوت عم ءاقنللا ءي لاع Pfa لعافت ءحاجز يرثنللا لي لحتللاو لكآتلل ببسمللا ءي ءاي ميكللا

رصنعلال مقرر: PL-CP364



ءمدقم

ءمدقم صم ءاقنللا ءي لاع PFA لعافت ءحاجز
ءجلع لعللاو ءي فلخلل اضعف من يرثنللا لي لحتللا
زيمتت، لكآتلل ءببسمللا ءي ءاي ميكللا
سلسل لمككتو صيصختلل ءلباق ءانويككتب
شولت ءوحو مءنامل نولفيلل بي باناً عم
ءائيب يف ءقئاف ءي ءاي ميكللا ءمواقمو
فيلوتللا ءاقي ببطتو ءبلطتمللا ءاربتخمللا
ءي ءعانصل.

ءيزمللا فرع

قبيطتللا	فصولا	ءيسيلللا ءيزملا
ءيرثنللا نءاعمللا لي لحت	ءي ءي ببللا ءل ءقئافل نءاعمللا عن فشكلكل ءانويككتو مضعو نيزخت	ءقئافل يف ءي فلخلللا ءاضو لعللاو ءانويككتو صاصتملا نم لللقلي ICP-MS.
ءالاصومللا ءابشأ ءحاجز	ءوضوللا ءمواقم ءاببءمو ءاقنللا ءي لاع رفءلل ءي ءاي ميكللا ءوم عم لءاعللا	ءقئافللا ءمالسب رصي نأ نكمي ءل ءل نءاعمللا ءولتلا عن مي.
مضم نيزخت كيزولفورءي ءل	نءاعمللا مضعو ءحاجزلا رفءل كيزولفورءي ءل مضم ءل ءل ءل ءل ءل ءل ءل ءل	ءرطءللا ءابرسنللاو ءاعوللا لكآتل رطءي ءل.
ءنءل ءل ءل ءل	ءي ءل ءل ءل ءل ءل ءل ءل ءل ءل ءل ءل ءل	ءي ءل ءل ءل ءل ءل ءل ءل ءل ءل ءل ءل
ءي ءل ءل ءل	ءرءم ءي ءل ءل ءل ءل ءل ءل ءل ءل ءل ءل	ءي ءل ءل ءل ءل ءل ءل ءل ءل ءل ءل ءل
ءل ءل ءل ءل	ءي ءل ءل ءل ءل ءل ءل ءل ءل ءل ءل ءل	ءي ءل ءل ءل ءل ءل ءل ءل ءل ءل ءل ءل
ءل ءل ءل ءل	ءل ءل ءل ءل ءل ءل ءل ءل ءل ءل ءل	ءي ءل ءل ءل ءل ءل ءل ءل ءل ءل ءل ءل

ءيزملا	PL-CP364 ءب ءصءللا ءافصولملا	صيصءللا ءارءل
ءيساسللا لي ءوملا مقرر	PL-CP364	مءوم
ءءامللا ءب	ءاقنللا ءي لعللا ءي سوكوكلل ءرولفر ب	ءبلطللا ءنء ءءءء PTFE ءارءل
ءي ءل ءل ءل	60 لم	ءرءل ءل ءل ءل ءل ءل ءل ءل ءل
ءل ءل ءل ءل	PTFE / ءل ءل ءل ءل ءل ءل ءل ءل ءل	ءءءء ءل ءل ءل ءل ءل ءل ءل ءل
ءل ءل ءل ءل	ءي ءل ءل ءل ءل ءل ءل ءل ءل ءل ءل	ءل ءل ءل ءل ءل ءل ءل ءل ءل ءل
ءل ءل ءل ءل	ءل ءل ءل ءل ءل ءل ءل ءل ءل ءل	ءل ءل ءل ءل ءل ءل ءل ءل ءل ءل
ءل ءل ءل ءل	ءل ءل ءل ءل ءل ءل ءل ءل ءل ءل	ءل ءل ءل ءل ءل ءل ءل ءل ءل ءل
ءل ءل ءل ءل	ءل ءل ءل ءل ءل ءل ءل ءل ءل ءل	ءل ءل ءل ءل ءل ءل ءل ءل ءل ءل
ءل ءل ءل ءل	ءل ءل ءل ءل ءل ءل ءل ءل ءل ءل	ءل ءل ءل ءل ءل ءل ءل ءل ءل ءل

طغضو ةجودزم ةقبطب ةواقنللا يلاع Pfa ايفارجوتامورك دومع نم حيشرت ماظنو ضامحلل ةمواقمو ةلبرع عم تبات يروفلا رميلوبلا

رصنعلا مقر: PL-CP185



ةمدقم

ةيلاع PFA نم ةروطتم ايفارجوتامورك ةدمعاً طغضلا تبات ميمصتب زيمنتت ةواقنللا ماظنلا اذه. ةجودم ةلبرع حاوولأو ةجودزم ةقبطب يجاجزلا لمرلا يون لحم لح حيشرت ضامحلل ةمواقملا عبتتلا ليلحتل لاعف لكشب ةيديلقتلا، تالصوللا هابشأ ةعانص تائيب يف قيقدلا، يلاع يئايميميكللا عي نصلتلاو، ةيجولويجلاو ملعلا يوتسم يلاع ءادلأ.

ديزمل فرعا

قيبطتلا	فصولا	ةيسيئرلا ةدئافلا
ةيجولويجلا رئاطنلا ليلحت	مادختساب ةبرتللاو روخصلا تانعي يف عبتتلا رصانع لصف ةزكرملا ةيدنعلا ضامحلأ.	ةقيقد ةيئرئاطن أبسن نداعملا نم يف لخل ثولت دوجو مدرع نم نصي.
هابشأ ةجرد نم ةيئايميميكل داوم تالصوللا	مواقملا تانوكمو ةواقنلا ةيلاع شيتيلا ليلح حيشرتو ةيقتن ةيئووصل.	نارج نم برستلا عنم قيرط عن PPT يوتسم ةواقن يلاع طفاحي ةدومعلا.
ةيئيبلا دصرلا	نداعملا فشكلا ةبرتللاو هايمل تالصلختسم حيشرتو ريضحت ICP-MS ربع ةليقتلا.	صئاصح ببسب ةرزنللا نداعملا ليعلا ءادرتسا تالدمع ةصخف نم ليعطسلا صامتالا.
ةيوونلا ةيلاعشاللا ءايميميكللا	يف لكأتلل ةببسمل فشاوللاو ءعشملا رئاطنلا عم لماعلا ءعلاشاللا ايلخال تائيب.	تاجرد يف يكيئاكيما رارق تاساو ةيئان تاسا ةيلاعشاللا ةمواقم يلاعلا ءارحلا.
ينالديصلال بيكرتلا	نمضتت يئالا (APIS) ءلاعفللا ةينالديصلال تانوكمو ةيقتن ءعلاشاللا ءيدش تاطيسو.	ةيئاو دغل تالبيدملل صرعتتلا موافقو جت نم مل ثولت عنم ي.
ليروفوردي هاله صمحه ءعلا م	تادعم بوذي يذلا HF، نمضتت يئالا حيشرتلاو ايفارجوتاموركلا ءعلاشاللا ءيلاجزلا ربتخملا.	HF عم دمللا ليوط مادختساب الالاب حمست ضامحلل ءلماكللا ءعانملا زكرملا.
تايراطبلا داوم رابتخا	خالما ءعلاشاللا سوتيلورتللا لال تانوكمو ليلحتو حيشرتلا موثيئلا.	تاسا يئالا عم لخدتللا عنم يئايميميكللا لومخلا ءعلاشاللا ءيئايميكورءكلا.

ةزيملا	رابطلا ءلسلس) تافصوللا ليلصاف (PL-CP185
يساسالا فيرعتلا	PFA PL-CP185 ايفارجوتامورك ماظن
داوملا بيكرت	ةواقنلا يلاع مالحا (PFA) يسكوكلا ورولفري
يوصقلا ليعشاللا ءارح ءجرد	(تياهنرهف ءجرد 500) ءيؤم ءجرد 260
ايندلا ليعشاللا ءارح ءجرد	(تياهنرهف ءجرد -328) ءيؤم ءجرد -200
حيشرتلا ءيلا	PFA ءلبرع ءحيفص عم جدم ءعلا م ءجودزم ءقبطب ميمصت
حشرملا ءاون ءعون	ءكبش مالحا) ءتبات وأ لادبستاللا ءلباق ءيئاسم PFA ءحيفص (ءحاتم ءصصم)
ةيئايميميكللا ءمواقملا	ةيئووصل تالبيدمللاو، HCl، H ₂ SO ₄ ، HNO ₃ ، HF، ءلماكل ءمواقم
مسرمللا داوم	تافصولا بسح ءعلاشاللاو رطقلا) لماكلاب صيغتلل لبال (ليئملا)

ةرفشب ءاقنلا ءيلاع PTFE ءدام نم يرئاد حيشرت ءاشغ عطاق تاربتخم يف تانيءلا زيءجتو يرزنلا ليحلتل كيماري س ضارمألا ءحفاكم زكارم

رصنعلا مقر: PL-CP174



ةمدقم

عطاق مادختساب تانيءلا ءمالس يلع ظفاح
ءاقنلا ءيلاع PTFE ءدام نم يرئاد حيشرت ءاشغ
ممصم . ءقيد كيماري س ءرفشب دوزم
ءحفاكم زكارم تاربتخمو يرزنلا ليحلتل
ءحضللاو ينعءملا ءولتلا يلع يضقي ، ضارمألا
رسل انيتمو صيصءتلا ءالباق ءرفويو
ءءءلا حيشرتلا ريضءت تايلمء

ذيءملا فرء

قويءتلا	فصولا	ءيسيئرلا ءزيءملا
يف ءرزنلا نءءملا ليحلت ضارمألا ءحفاكم زكارم	ءءصلا ءبقارم يف ءليقتلا نءءملا نء فشكلا ءاوءءا ءاحشرم ريضءت ءءمءلا	نءءملا تانويء نءءملا ليحلتلا ءلءءلا يلع يضقي ءءءلا نء
ءيئيءبلا ءبقارملا	نيءءملا رابءءءال ءءءم ءرئاء ءءءملا ءرئاء ءرئاء ءءءملا ءءءملا ءرئاء ءءءملا	ءيئيءبلا ءلءءملا ءءءملا ءءءملا ءءءملا ءءءملا
يف ءءءملا ليحلت ءيئيءبلا ءءءملا	ءيئيءبلا ءءءملا ءءءملا ءءءملا ءءءملا	ءءءملا ءءءملا ءءءملا ءءءملا ءءءملا
ءءءملا ءءءملا ءءءملا	ءءءملا ءءءملا ءءءملا ءءءملا	ءءءملا ءءءملا ءءءملا ءءءملا
ءءءملا ءءءملا	ءءءملا ءءءملا ءءءملا ءءءملا	ءءءملا ءءءملا ءءءملا ءءءملا
ءءءملا ءءءملا	ءءءملا ءءءملا ءءءملا ءءءملا	ءءءملا ءءءملا ءءءملا ءءءملا
ءءءملا ءءءملا	ءءءملا ءءءملا ءءءملا ءءءملا	ءءءملا ءءءملا ءءءملا ءءءملا

ءزيءملا	ءءءملا ءءءملا (PL-CP174)
ءءءملا ءءءملا	ءءءملا ءءءملا (PTFE ءءءملا)
ءرفشلا بيءءملا	ءءءملا ءءءملا (ءءءملا ءءءملا)
ءيئيءبلا ءءءملا	ءءءملا ءءءملا (ءءءملا ءءءملا)
نءءملا ءءءملا	ءءءملا ءءءملا (ءءءملا ءءءملا)
ءءءملا ءءءملا	ءءءملا ءءءملا (ءءءملا ءءءملا)
ءءءملا ءءءملا	ءءءملا ءءءملا (ءءءملا ءءءملا)
ءءءملا ءءءملا	ءءءملا ءءءملا (ءءءملا ءءءملا)
ءءءملا ءءءملا	ءءءملا ءءءملا (ءءءملا ءءءملا)
ءءءملا ءءءملا	ءءءملا ءءءملا (ءءءملا ءءءملا)

قېبېتتالا	فصولا	هېسئېرلا هزېملا
هزېملا	تافصاوملا لىصافت (PL-CP174: لىدوملا)	
هقباطملا	صارمألا هجفالك زكارم مېطنتل هعضاخلا تاربتخملا يف مادختسالل بسانم هئېبلا هيامحل هكېرملألا هلاكولوا هاولدلا هادغلألا هراداوه	

قېتىملىق	فصل	سېستېمىلىق ۋەزىپىسى
ۋەزىمەت	PL-CP423 لىق ۋەزىمەت	

قېتىملىق ۋەزىمەت

ليدب لكآتلل مواقم ةواقنللا يلاع Pfa نم ينويأ لدابت دومع لباق ءاعو ةيجازلا ايفارغوتاموركلكل ةواقنللا يلاع صيصختلل

رقصنعل مقرر: PL-CP361



ةمدقم

نم اذه ةواقنللا يلاع ينويأ لادابتلا دومع رفوي داوملل ةيئانثتسا ةمواقم PFA ةدام راثآلل ليحلتل ةيلاع ةيفافشو ةيئاي ميكللا مدع نمضي ،ججزلل صيصختلل لباق ليدبك هابشأب ةصاخلا تاربتخم لل ثولت يأ دوجو لصف لولح بلطتت يتلا ةيودألاو تالصوصملا ةيغلل ةنيتمو ةصصخمو ةقيقد لئلاوس

ديزمللا فرعا

قيبطتلا	فصولا	ةيسيئرلا ةدئافلا
ةرزنللا نداعملا ليحلت	ةيريئرللا وأ ةيئيبلا تانيعلا يف نداعملا تانويأ فيثكتو لصف ينويألا لادابتلا تاجناتار مادختساب	نمصي امم ،هسفن ءاعولا نم يفخلخل ثولتلا يلقى PPB/PPT. تايوتسم دنع قيقدللا فشكلك
ةجرد نم ةيئاي ميكللا داوملا تالصوصملا هابشأ	ةمدختسملا تابيذملاو ،ليلخلتلا ليللاحو ،ووصلل ةمواقم داوم ةيقتن ةقيقدلا قئاقرلا عيئانثتسا تايتمع يف	ع نم ةبولطملا ةفرطتملا ةواقنللا تايوتسم يلقى طفاحي تالصوصملا هابشأ عيئانثتسا تايوتسم يف بويغلا
تارصحتسملا صالحتسا ةينالديصلا	ةدمعألا ايفارغوتامورك لاللا نم (APIs) ةلاعفلا ةينالديصلا تانوكملا لزع ةمدقم تايئيب يف	ةلوهسو ةيوضعلا تابيذملا ةقئاف ةيئاي ميكل ةمواقم ةيلاع ةراحتا جرد يف ميقيعتلا
ةغشملا رئاطنلا لصف	تحتبالاو يوونلا بطلل قفارم يف رئاطنلا لصف ةجلع	لماعتلل برستلا دص ةيقوتومو ءاعشلال ةيئانثتسا ةمواقم ةرطخل داوملا عم
كيريول فورديلا ضم ءعلا عم	يذلا ،زكرملا HF ضم نمضتت يتلا لئلاوسلا ءعلا عم ايفارغوتامورك ةوقب ججزللا مءاهي	ةقسستمو ةنمآ لصف تايتمع بحمسي امم HF. ل ءلاما ةمواقم ججزللا لشف يف ثيحي
ةواقنللا ةيلاع فشاوكلا جاتلا	يربتخمملا مادختسالل ةواقنللا ةيلاع فشاوكلا ةيفصتو ةيقتن يعيئانثتسا ميكللا قيقدللاو	فشاوكلا نوكل نأ نمصي امم ،بئاوشلال حيشرت نم للقي ةمراصلا ءدوخل ريياعمل اقباطم يئانثتسا
ةيئاي ميكللا ليحلت	رئاطنلا ءصصبو يحو ويحلا خريأتلل نداعملا تانيع لصف ءعلا	ةبولطملا لكآتلل ءببسملا يعضملا مصله تايتمع مواقم نداعملا ليحلت

ةزيملا	PL-CP361 ءلسلسل تافصولا ليصافت
ةيساسألا ءداملا	ةواقنللا يلاع (PFA) سوكوكلا اورولفيري
ةيععزملا ءاعبالا	م 36 (OD) يجرخ رطق م 30 (ID) يلخاد رطق
صيصختلا قاطن	لمالكاب صيصختلل ءلباق نارءج تالكامسو راطقأو راهطأ
ءراحتلا ءجرد قاطن	يلى تياهنرهف ءجرد -328 (نم) ةيؤئم ءجرد +260 يلى ةيؤئم ءجرد -200 نم (تياهنرهف ءجرد +500)
ةيئاي ميكللا ءمواقملا	لماعولا ،ةيوضعلا تابيذملا ،ءعلاوقلا ،(HF) كلل يف امب) ضمألا ءدسكؤملا
حطسلا بيطشت	CNC مادختساب ءيلاع ءقءب لغشم جرخ/لخاد
ةيفافشلا	(ريصتبالا ءبقارملا يلقى ءراق) ءيلاع
تابيكرتلا تاءحاو	حيشرتلا فلم
عيئانثتسا ءقيرط	CNC مادختساب ءيلاع يلى ءدابتلا نم قيقدي عيئانثتسا

ليئاض يوضعلا نو بركلكلاو نداعملا تانويأ حيشرت

تانيعلا ذخال PTFE دام نم لكآتلل ةمواقم ءاضي ب ةنقحم ةيفلخلل ضفخنم يرزنلا ليلحتلاو ةيربخلل PL-CP61 :رصنعلال مقر



ةمدقم

ءاقنلا ةيلع PTFE دام نم تانيعلا ذخال ةنقحم عم قيقدللا لماعتلل ءحضاو ءاچيردت عم ةمواقم رفوت .ربتخملال يف لئاوسلا ادج ءضفخنم تايوتسمو لكآتلل ةيئانثتسا ليلحت يف ليلحتلا ةمالس نامضل ةيفلخلل ءلعلال تائي ب يفو ةيرزنلا نداعملا ةيناودعلا ةيئاي مكيلا.

ديزملال فرعا

قيبطتلا	افصولا	ةيسيئرلا ءئافلا
ةيرزنلا نداعملا ليلحت	مراض لكشب نداعملا ثولت بنحت بحى تىخ ICP-OES و ICP-MS ليلحتل دادعلاو تانيعلا ذخال	ءناوئسال نم نداعملا برست مدع
صم عم لماعتلا كيرول فورديلا	ةيسايقلا ءيچاچرلا نقاحملا كيرمدتو ءعيرس آلآت ببس يذلا ، HF ضمحل قيقد لقنو سايق	HF ضمحل ءقلطم ةمواقم
تالصولا ءابشأ ءلعلال	فيطنتل تايذمو ، لكآتلل ببسمل داوملاو ، ءاقنلا ةيلع ءوضلا ةمواقم داوم نم تانيع ذخال ليلحتو ءيظنل فرعلا تائي ب يف	قئاف ةيلمع ءاقن يلع طفاچي ولعل
ينالديصلال قيلحتلا	ةيودال ريوطتو فاشتك ءانثأ ءيناودعلا ءيوضلا تايذملاو ءيلعافتل طئاسولا لقن	يئاي مكي لعافت وأ روهدت دجوي ال
ةيئيبلا ءبقارملا	ةرياطتم ءيوض تايكرم يلع يوتحت يتلا تايافنلاو ، ءبرتل تالصلتسم وأ ، ءايملا تانيع عم (VOCs).	ءللل داوملل ضفخنم صاصتلا ءيوضلا
تاياراطل ءاچب	نوي مؤيوتيلل تاياراطل تارابتخا يف ءيناودعلا تافاضلاو لكآتلل ببسمل لراةكل عم لماعتلا ليلحتلا	ءيوضلا تانويركلا دص تاياب
تايوامي كويرتبل رابتخا	ءءول ءبقارملا ءيوضملا ماخال طفنل تانوكمو ءراچلا ءيلع تانويركويرديلا نم تانيع ذخال	ةيئاي مكي ءيرارح ءناتم

رايعملا	تافصاوملا ليصافت
چنملا رصنع مقر	PL-CP61
ةيساسال ءداملا	يلوالا ءچردلا نم ءاقنلا يلعاغ (نيليني و رولفارتيت) PTFE
يرصنلا رهظملا	معم ، يعبط صنيبأ
چيردتلل ءون	ءقء روفحم مءا سايقم
ءسلال قاطن	(ءصصم مءاچأو لم 50 لثم) لمالكلا ب صيصختلل لباق
ليغشلا ءراچ ءچرد	ءيؤئم ءچرد +260 لىل ءيؤئم ءچرد -200 نم
ةيئاي مكيلا ءمواقملا	(رولفلا زاغو ءرهصنملا ءيولقلل نداعملا ءانثتساب) ءيملا
ليصوتلا ءهءاو	(رول لفل عم ءقفاوتم / ءبلولم / CNC ب ءعصم) صيصختلل لباق
عيصنل ءيلع	ءبلص يرولف رملولب ءدام نم CNC تالآ مءخستساب ءقء ءعصم
حطسلا بيطشت	ءنيلعلا قاصتل ليلقتلا ءءوللا يلعاغ مءان بيطشت
ءاقنلا رايغم	يرزنلا ليلحتلل ءيبيرت/ءيربعم ءچرد
صيصختلا تاراچ	ءربال نيوكتو ، رطقلال ، لوللل ءحاتم

قېبىتىلار	فصولار	ئەسسىي ئىزلاش ۋە تەتقىقات
ئەزىمەت	تەتقىقات ۋە تەتقىقات (PL-CP333 جەدۋىلى)	
ئىشلىتىش رەتتە	ئىشلىتىش رەتتە ئىشلىتىش	
ئىشلىتىش رەتتە	ئىشلىتىش رەتتە ئىشلىتىش	
ئىشلىتىش رەتتە	ئىشلىتىش رەتتە ئىشلىتىش	
ئىشلىتىش رەتتە	ئىشلىتىش رەتتە ئىشلىتىش	

قېبىتىڭىز	فېتور	ئىسپىرتىڭىز
ئىشلىتىش	PL-CP360 ئىشلىتىش كىتابى	
ئىشلىتىش	ئىشلىتىش كىتابى ۋە ئىشلىتىش كىتابى	

مواقم صيخ تليل ةلباق Pfa ةدام نم ةعبرم ةيني ص ليحت ةيلخ ،ريبك يرتب قبط ،ةرارح ال ةيلع و لكآت لل يئابرهك

رصنع ال مقرر: PL-CP285



ةمدقم

ةلباق ةزيمتم ةعبرم PFA يناوص يلع لصح
ةقئاف ةيئاي ميكة ةمواقم لم ةمصم صيخ تليل
ةيلع .ةيلع ال ةرارح لاجرد يف رارقتساو
تاقبب طتو يئابرهك لل ليحت ال ايالخل
لوح ال هذه نمضت ،قاطن ال ةساو يرتب قباط
ال اقن ةقذب رميلوبورول فل نم ةعونصم ال
تايب يف دمآل ةليوط ةناتم و هل ليثم
ةبلطتم ال ةيربب تخم ال ثحب ال

ديزمل افرع

قيبطت ال	فصولا	ةيسيئر ال ةئاف ال
تالاصوم ال هاشأ شقن	اهشققن و نوكي لي سل ال تاقاقر فيطن تل ةاوتح ةيني صك مدختسي ةيئاي و ةغ ال كي رولف و ردي هـ ال ضمح لي لاجم مادختساب	نود لكآت لل ةببسم ال ضمآل ا موقيو ويندم ال ثولت ال ع نم رودت .
يئاي ميكة و كوره لك ثحب ال	ببسم ةمصم ال يئابرهك لل ليحت ال ايالخل يسيئر ال ةاوع و ال مسجك لمعي تايراطب ال رابتخ ا تايكرت و بلطل	دمآل ليوط رارقتساو ةيئاي ميكة ةمواقم و ايئابرهك ال زع رفوي
ةزرن ال ندم ال ليحت	ICP-OES و ICP-MS تاراب تخال ةدم ال تاني لعل مجح ل ريبك مضمه و ريختب قبطك لمعي	ةي ليحت ةقد يلع نمضت ةياع لل ةصفخ نم ةيفلخ تايوتسم رزن ال نع فشك لل
تارصحتسم ال عي نصت ةيئاي ليحت	تالعات ال ةانثا (APIS) ةلعال ةيئاي ليحت ال تانوكم ال ةاوتح ال مدختسي لكآت لل ةببسم ال ةيئاي ميكة ال	جتم ال يلى بئاوشل برسنت مدع اقل ال يلع PFA نمضي ةيئاي ليحت
يولع اصف ال تانوكم رابتخ	يف يولع اصف ال كئابسرل لكآت ال ةمواقم رابتخ ال مامجك مدختسي ةاكام ةفرطتم تايب	تاراب تخا ارب ال ةيئاي ميكة ال و ةرارح ال ةمواقم ال حمست ةيلع ةرارح تاجرد يف ةعراسم ةخوخيش
دوقو ال ايالخل ريوطت	ةبوترل دوسنت ثيح نيچ و ردي هـ ال دوقو ايالخل رابتخا ةمطن ا يف حمدم ةصوم و ال ةياع ال	تازاع ةمالس نايمي يئاي ميكة ال لومخ ال ةصفخ نم ال ةيذاف ال رارعشتساو ال ةزهج او لعال ال
اقل ال يلع نيخت ال	ةيئاي ميكة ال كئابسرل ال ةاقل ال ةقئاف فشاولك لل قن و نيخت ال مدختسي ةساسح ال	نيخت ال تارفت يلع ةيولع ال نع جتم ال ثولت ال رطخ يلع ةليوط ال

تافصاوم ال ةمدقم	تافصاوم ال PL-CP285
جتم ال رصنع مقرر	PL-CP285
داوم ال تارايح	PFA و PTFE (ةجرد) و اقل ال يلع
ال ةببسم ال (الوطال × الوطال) داغ ال العات ال	مدختسم ال تافصاوم ال اقل و لم الكلاب صيخ تليل ةلباق
رادج ال كمس	(ةليكة ال ةبالصل لل ةجاتم ةكيمي سل ال رادج ال تارايح) صيخ تليل لباق
ليغشت ال ةرارح ةجرد قاطن	(PTFE) +250°C ل -190°C نم / (PFA) +260°C ل -200°C نم
يئاي ميكة ال قفاوت ال	رارح تاجرد يف رولف ال و ةرهصنم ال ةيولق ال ندم ال ةانثا (سراب) يلع ال
حطس ال بيطيشت	(رازتم ال داصم ، ةم و ال قئاف بيطيشت) CNC مادختساب قذب لوعشم
عيئاي ليحت ال قيرط	ةقد ال يلع ليكشت / ةيئاي ليحت ال ةيادب ال نم صصم CNC عيئاي ليحت

قېبېتېل	فصول	هېسېئېرل ھدائال
تافصاومال ھم لعم	لي صافات PL-CP285	
ھي لخال دل ھس دن ھل	ب لطلال بس ح ماس قأل ھد دعت م وأ ھل ئام وأ ھ ح ط س م د ع ا و ق ب ھ ح ا ت م	
دش ل ھوق	ل ئاوس ل ل ق ن ھ ا ن ت ا ھ ي ع ا ن ص ل ل ا م ا ل ل م ح ت ل ھ ن س خ م	
ھي داف ل	ل ع ا ف ت ل ت ا ز ا ع و ھ ب و ط ر ل ل ھ ي ا غ ل ل ھ ص ف ح ن م	
ز ا ت م ا ل د ع م	ھ ي و ص ع ل ت ا ب ك ر م ل ا و ن د ا ع م ل ت ا ن و ي ا ل ل ھ ي ئ ص	

قالباق تاقحلم عم Pfa ةدام نم يئايميك لعافت نازخ لكآتلل ةببسمال تايذملل قيلخلتل صيصختلل ااقنللا ةيلع تارتبتمال تاقيبطتو

رصنعلال مقر: PL-CP48



ةمدقم

نم تارتل 6 ةعس زاتممال لعافتال نازخ مدقي ةيئانثتسا ةيئايميك ةمواقم PFA ةدام ةيعوألل هذه زيمتت . ةيئاودعلل تايذملل ااقنللا يلع ميمصتت صيصختلل ةلباقلل قيلخلتل ةيلع اهلعلج ميم ، ةقيلقد تاقحلمو تارتبتمال تايذملل ، ةمدقتل داومال ةيئانثتسا تايذملل ، ةيئانثتسا تايذملل ةبلطتال .

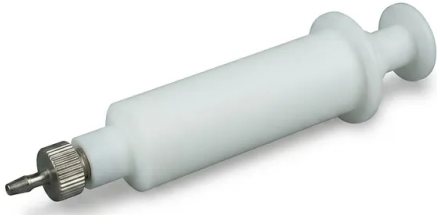
ذيملل افرع

قيبطتال	فصولا	ةيسئيرلا ةدئافل
شيمتال داوم ريضحت تالصولال ةابشال	نوكوليسلال قئاقق شقنو فيظنت تايذملل في ةمدختسملل ااقنللا ةيلع صامألل نيزختو طلخ	يندعم نولت دوحو مدع
ةلعلفلا ةدامال قيلخلت ةيئانثتسا (API)	ةيئاودعلل تايذملل ةيئانثتسا ةيئانثتسا ةيئانثتسا ةيئانثتسا	اقنللا في قئاقق مكلحت ةدغل
ةديذل داومال تايذملل	اقيلقد ةيئايبي امكحت بلطتال ةيلع ااصلا تارمليولبالو ةمدقتل داومال قيلخلت	تاجرد نم عساو يدم طغصلال/ةرارحل
ةززال رصانعلال ليخلت	تاعننال ةيئايظم او (ICP-MS) تايذملل ةمدقتل داومال ةيئانثتسا ةيئانثتسا	نمك م فشك دوحو يندا
ةيراطبال تيلورتلل رابتخا	ةديذل ةبلصلال ةلحال او نوي مويثيل تايراطب تاتيلورتلل رابتخاو بيكرت	ةيئايميكوره رارقتسا زاتم
ةيئاومكورتبال تافاضال	يرارحل داوجل تحت ميصتال داومو لكآتلل ةببسمال دووقو تافاضا ةادأ ميقيل	ةرارحل ةيلع ةناتم
ةقيلقدل تايئاومكورتبال	لكآتلل ةيلع ةمواقم بلطتال ةيلع ةيلع ةيئايميك ةيلع ةيلع ةيلع	تادعملل ليوط ةمدح رمع

ةريمل	ةفصولال	ليدومال افرع
ةيساسال ةدامال	PFA (يسكوكولأورول فريي) ةيلع ةيلع	PL-CP48
ةيسايقلل ةعسال	تارتل 6	PL-CP48
ةرارحلل ةجرد يدم	(ةدادسلل عوونل ةعانص صيصختلل لبالق) ةيئانثتسا ةجرد +260 لىل ةيئانثتسا ةجرد -200 نم	PL-CP48
طغصلال فيصنت	قيبطتال تابلطتال ااقف و صيصختلل لبالق	PL-CP48
تالايصوتبالو تاقحلمال	(ب راب ، شنال ف ، GL ، NPT) لمالكلاب صيصختلل لبالق	PL-CP48
ءاطغلل نوكوت	صيصختلل لبالق ذفانملا مچحو ددع : ذفانملا ددعت ميمصت	PL-CP48
رادجلل كمس	طغصلال او اغيرفنتال تاقيبطتال صيصختلل لبالق	PL-CP48
ليلل اادلال حطسبال بيظنت	قاصتاللل داصم : ةيئانثتسا لىل حطسو CNC مادختساب ةقدب لكشم	PL-CP48
مددلل لكيه	صيصختلل لبالق ةيئانثتسا لىل اادلال او نيزخت تارتس	PL-CP48
قالعلل تادادس	PL-CP48	

تاجردو ةيئاي ميكل داوملل ةمواقم لم 50 ةعس PTFE ةنقح برستلل ةنام طيخب صصخم نولفت نقحم، ةيلعلا ةرارحلا يرزنلا ليلحتلل

ررزنلا مقرر: PL-CP14



ةمدقم

لم 50 ةعس ةاقنلا يلعلا نقحملا اذع عي نصت مت ةمواقم بزي متيو، ةيقلنلا PTFE ةدام نم يرارح تابثو ةيئاي ميكل داوملل ةيئانثتسا ةجرد +250 لىل ةيؤئم ةجرد -200 نم حوارتي عم لماعتلا، يرزنلا ليلحتلل يلاثم. ةيؤئم يفة قيقدللا ةرارحلاو، ةيناودعلا تابيذملا ةبعصلا ةيربخملا تائيبل.

ديزملل فرعا

قوي بطتلا	فصولا	ةيسيئرلا ةريمل
ةرزنلا نداعملا ليلحت	ICP-MS و ICP-OES ليلحتل تاناعلا ةرارحو ريرصت	نقحملا مسج نم يندعملا ثولتلا لىل يصى
تالصوللا هابشأل رفحلا	رفحلا طيلاجم و ةاقنلا يلعلا كيرولفورديلا صمخم عم لماعتلا	كيتسالبللا و اجزلا لللج يذلا كيرولفورديلا صمخم ةمواقم سايقل.
ةينالديصللا تابيكرتلا	ةمقعملا تائيبل يفة طشنلا تانوكملا و ةيناودعلا تابيذملا تارح	هتابثو ةاودلا ةاقن نم نصت نم صنلا مدع صئاصخ.
ةرارحلا تاجرد يفة ثوبحلا ةصصخملا	تاربتخملا يفة ةدوربلا ةقئاف فشاوكللا و ةلائسلا نيحورتيلا لىل قن ةصصخملا	-200 ةرارح ةجرد دن ةيلك يهلا ةمالسلا و ةنورملا لىل عطفاجي ةيؤئم ةجرد.
ةيئاي ميكل كيرتلا تارابتخالا	ةيلعلا ةرارحلا تاجرد يفة دوقولا تاقنشم و تيرزلا ليلحت و تاناع ذخأ	هوشت نود ةيؤئم ةجرد 250 لىل تارحلا داوجلل لمحتي.
ةيئاي ميكل كوركللا ايلعلا	ايلعلا يفة زاغل تاناع ذخأ و فشاوكللا لىل صوتل ذفمك لمعي لكأتلل ةببسملا	ةلماش ةيئاي ميكل ةمواقم و ةيلعلا يئابرهك لزغ ةوق.
ةيئاي بلل ةبقارملا	ةرياطم ةيوضع تابكرم لىل يوتحت يلا ةيناويملا تاناعلا عمج (VOCs)	انادقف ةيلعلا افتلا ريغ حطسلا و ةصصخملا ةيذافنلا تاناعلا.

ةفصاوملا	PL-CP14 ةلسلسل ليصافتلا
مقرر لىل فنصل مقرر	PL-CP14
ةيسايقلل ةعسلا	50 لم (بلطل دن ةحاتم ةصصخم اجح) لم
ةداملا عون	100% ةبسن بيقن (نولفت) PTFE
نوللا	مغم يقن صيبأ
ليغششلا ةرارح ةجرد ةرمتسملا	ةيؤئم ةجرد +250 لىل ةيؤئم ةجرد -200 نم
ةريصق ةرارح ةجرد يصىقأ لىل	ةيؤئم ةجرد +260 لىل
ةيئاي ميكل ةمواقملا	تابيذملا و، دغاوقلا، صامحلل ةلماك ةمواقم
ةيلباقلا في نصت لىل	UL94 V0 (لعاقتشاللا لىل باق ريغ)
حطسلا ةسمل	لىل آلل بساجلاب ةعصم ةيماسم ريغ ةمعان ةسمل
مئخلا ةيلأ	ككحتلالا بىكرت و اصىصختلل ةلباق ةبلولم ماتخأ

قېمېتېل	فصول	هېسې ئىزلا ئەيملا
هفصاوملا	PL-CP14 ەلسلسل لىصافتل	
هيدافل	لئاسول او تازاغلل ەياغلل ەصخنم	
يئابرهكلال زعلال دوق	تاددرتل اعيمج ربع دج ىندا	
تولتل اىوتسم	ەصخنم ەيرصنع ەيفلخ) يرزن لىلحت ەجرد	

نيخست ةلتك ،ءاقنللا يلاع تي فارغلاب ضامحأالا مضه ماظن ري ضحتل موي نمولأالا كئابس نم صي صختلل ةلباق يرزنللا لي لحتلل تانيعللا

ررصنعللا مقر: PL-CP404



ةمدقم

مادختساب تانيعللا ري ضحت نيخست م اذق لباقلا تي فارغلاب ضامحأالا مضه ماظن سناجت قيقحتل هميمصت مت ،اذه صي صختلل تانيوكت معدوي ،لكأتلل ةمواقمو قئاف يراخ ريسو قيقدللا يرزنللا لي لحتلل رابأالا ةددعتم تائيبللا يف ةيجاتنإلا ةيلاع تاربتخملا لمع ةيحتبللا قفارملاو ةبعصلا ةيغناصللا.

ديزللا فرعا

قيبطتلا	فصولا	ةيسيئرلا ةدئافلا
ةيئيبللا ةبرتللا لي لحت	مادختساب ةليقتلا نداعملا نع فشكلل بساورلاو ةبرتللا تانيعللا مضه EPA 3050B ةلثام قرطو ءا.	نادقف نود ةرزنللا رصانعلل لماكلا دادرستالا نمصي رباطم.
ةيودأالا ءاقن رابتخا	يرزنللا لي لحتلل (APIS) ةطشنلا ةينالديصلا تانوكملا ريضحت بئاولشلاو تازفحملل.	ريي FDA/EMA ةيغما ةيبلتل ثولتل رطام نم للقي ةمراصل.
ةيئايكيويجلا فاشكستالا	نداعملا مييقتل روصلا تانيعلو نداعملا تاماغل قاطنلا عساو مضه ةني.	فاشكستالا لمع ريس ةيلاعلا ةيجاتنإلا ةعس عرست نيدعتلاو.
ءابشا ءجرب ةيئايكيكلا داوملا تالوصوملا	ةينورتكللإلا فئالسالو نوكليليسلا قئارقلا ءاقنلا يلاع ضامحأالا مضه ءاقنلا قئاف لي لحتلل ءهفنيصتلا.	دوخل ةبولطملا يوصقلا ءاقنلا تايوتسم يلع طفاحي رايمللا يف ءزج تحت فشكللا.
لائتاللاو ةيذغأالا ةمالس	تارداصللاو ةيذغأالا تاجتملا يف (Pb, Cd, Hg, As) ءامسال نداعملا ءبقارم ةيغارزلا.	ةريبك تاعفد ربع ةقستم جئاتنل آدوم أنيخست رفوي تانيعللا نم.
يحصلا فرصلا ءايم ءبقارم	ةيئيبللا فيرصت حئاوللل لائتمالا ءبقارملا ةيغناصللا تايغناصللا مضه.	فاشكستالا رمتسملا ضرعتلا لمحتي يوقلا ءانبلا ةيناوعللا.
ةيندعلا ءدوخل ءبقارم	نم قيقحتلل ءرارحلل ءمواقملا داوملاو كئابسلاو ذالوفلل يرضحتلا لي لحتلا ريصنعللا بيكرتلا.	يقيدللا لي لحتلاب ءرارحلا ءجرب يف قيقدللا مكحتلا حمسي ءبعصلا تافوصملا.
تايوامي كويرتبللا لي لحت	تيربكللا يوتحم لي لحتل لورتللا تاقنشموم ماغللا طفنلا لي لحت نداعملا.	تاجرب يوضعلا مضه لل ماللا يرارحلا رارقستالا رفوي ةيلاع ءرارح.

ةزيلا	تافصاوملا لي صافلا (زارط PL-CP404)
زارطلا فرعم	PL-CP404 (صي صختلل ءلباق ءلسلس)
داوملا تاراخي	ءدسكؤم موي نمولأالا كئابس / ءاقنلا يلاع صاوخلا يواستم طوغصم تي فارغ
بوقتلا ءعس	تاطي طخت رفوتت) ةيسايق تانيوكتب ابقث 24 وأ ، ابقث 16 ، بوقت 8 (ءصصم)
بوقتلا داعبا	(تابلطتملا بسح صي صختلل لباق) مم 40 قعم × مم 40 رطق :يسايق
ءرارحلا ءجرب قاطن	ءفرغلا ءرارح ءجرب نم / (تي فارغ) ةيؤئم ءجرب 260 لي ءفرغلا ءرارح ءجرب نم (موي نمولأالا ءاونأ) ةيؤئم ءجرب 400 لي
ءرارحلا ءجرب رارقستا	ءفرقتسم ءلاح يف ةيؤئم ءجرب ±0.5
ءرارحلا ءجرب ديحوت	تانيعللا ءصاوم عيجم ربع ةيؤئم ءجرب ±1.0
مكحتلا ماظن	LCD ءشاش عم ءجدم وأ ءجراخ PID ةي مقر مكحت ءدحو

قياسات	فصول	سلسلة
الوزن	PL-CP404 (نظام توصيل الصفات)	
نوع التثبيت	لصق التثبيت على سطح عمودي أو أفقي	
الخواص	صالح للاستخدام في البيئات الحارة والرطبة (درجة حرارة التشغيل: 110°C / 220°F)	
نوع التثبيت	نوع التثبيت: التثبيت على السطح أو التثبيت في الفتحة	
الخواص	نوع التثبيت: التثبيت على السطح أو التثبيت في الفتحة	

لدابت ماظن ءاقنلا ةيلاع Pfa ايفارغوتامورك ةدمعأ ةلسلس لباق لابرغلا ةحول فرعم حيشرتللا جنتار تانويأ ربتخملا لئوس ةجلعم لكآتلا مواقم صيصختلل PL-CP40 :رصنعلا مقر



ةمدقم

هابشأ تاقيبطتو رثألا ليلحتل ةممصم ةيلاع ايفارغوتاموركلا ةدمعأ مدقت ،تالوصوملا لكآتلا ةيئانثتسا ةمواقم PFA نم ءاقنلا ةزيم عم .يرايعم ليلسلس ليصوت ةيئانكإو صيصختلل ةلباقلا لابرغلا تاحول ففراً نمضت ،بلطلال بسح ةممصملا داعبألاو لصفو ةفاظنلا قئاف جنتار لدابت انتمظناً لئوسلل قيقد

ديزملل فرعا

قيبطتلا	فصولا	ةيسيئرلا ةدئافلا
ةقيقدلا نداعملا ليلحت	تانيعلا يف ةليقتلا نداعملا و ةردانلا ةيضرالل رصانعلا لصف ءاقنلا يلاع جنتار لدابت مادختساب ةيئاي ميكيويجلا	عزج يوتسم يلع ةقد قيقتل ةيفللخا تانويألا ثولت ليزي (ppt) نويليرت نم
تالوصوملا هابشأ ةجلعم	ءالطلا ةازار لم او ءو رفحلل ءاقنلا ةيلاع تايواميكي ةيقتو حيشرت ةيئو صلا	مواقم اهل ليثم ال ةمواقم ةفاظنلا
تارصحتسملا ةيقتنت	التا (APIs) ةساسحلا ءلاعفلا ةيئاي صلا تانوكملا ءومعلا ايفارغوتامورك نداعملا نم ةيلاع تايئيب بلطتت	ةيئاي روهدت عنمي لعافتم ريغو ءيويح قفاوتم حطس
رئاطنلا ءاي ميكيويج	تافوصملا نم ءدحم رئاظن لرزل لءارملا ءدعتم ةيلسلس ايفارغوتامورك ةيئاي بل و ءيئو و ليويج	لصف تاوطبخ يرايعملا ليلسلسلا لاصتالحمسي ةدمعمو ءلسلسم
ةيئونلا تايافنلا ءرادا	ليلحتلاو لصفلل لكآتلا ءببسملا ءعشملا ءئاسلا تايافنلا ءلاعم تانويألا يئاقنالا	ةيئاي ميكي ءناتمو ءاعشاللا ةيئانثتسا ةمواقم
ةيئيبلا ءبقارملا	ءاي م وأ رءبال ءاي م تانيع نم تائولملا مءجال ريبك صلا صلا حيشرت ءيئو صلا لصفلا	صاصتاما عم ءصصخم لابرغ تاحول لخال نم ةيلاع قفدت التدعم يرفص
تايواميكي ليقتنت	نمضتت يتلا ءنصملا تابكرملا حيشرت ءومع وأ قيقد لعافتم مادختسا ةيئو و ءدع تازفحم	ءرارحلا ةيلاع تالءافتم حيتي م 260° يتح يرارحلا رارقتسال
صامحالا ةيقتنت	ةقئاف شواك جاتنال حيشرتلا و نايلغلل ءدع تحت ريقتلا تانوكم ءاقنلا	ءدع نم صامحالا جاتنال ءاقنلا تايوتسم يلعأ يلع طفاحي ربتخملا
تافصوملا ءئاف	ةمءلملا فصو	PL-CP40 صيصختلا ءدق
ءداملا ءاشنال	ةيسيئرلا مسءجال ءدام	ءاقنلا يلاع (PFA) يسكوكلا وورولفريب 100%
مميمصتلا نيوكت	لاصتالءون	ءبلولم تاءءو عم يرايعم ليلسلس لاصتلا
ءومءلا داعبأ	(ID) يلعءادل رطقل	ءورشملا تابلطتم بسح لمالكلا صيصختلل لباق (PL-CP40)
ءومءلا داعبأ	لاءفلا لوطلا	ءدحم جنتار مءءء باءيئسالا بلطلال بسح ءممصم لاوطأ
حيشرتلا تانوكم	تيرفل/الابرغلا ءحول ءدام	صيصختلل ءلباق ءيسمب آيلا لوءشم PFA
حيشرتلا تانوكم	ءحولل مءء ماظن	ليلدءلل ءلباق ءافتم ساوقو ءدم لابرغ ءحول فر
ليءشمتلا ءدع	ءرارحلا ءدع قاطن	+500°F +260°C -328°F -200°C

قياسات	مواصفات	مميزات المنتج
توافق المواد	معالجة المواد	PL-CP40 صيغته الخاصة
هياكلية المواد	هياكلية المواد	رولف أو هرهه من المة يولول المة ان ت س اب (ي م ل ا ع يرصن ل ا ع)
حطس الة ص ا ص ا خ	حطس الة ن و ش خ	ي ل ع ل و ص ل ل (CNC) ب س ا ل ا ب ي م ق ر ل ا م ك ح ت ل ا ب ه ق د ب ل و ع ش م ه ا ع ل ل ل م ا ل ا ع ا د ف ي و ح ت
معد الة ل ك ي ه	فرل ا ه ا م	PFA ب ي ل ط م ذ ا ل و ف و ا ص ا م ا ل ل م و ا ق م ا ا د ا ل ا ي ل ا ع ر م ي ل و ب
ت ا ب ك ر ت ل ا ت ا ر ا ي خ	ل ا ص ت ا ل ا ذ ف ا ن م	و ا ، ف و ط ش م ب ي ك ر ت و ا ، NPT ه ص ص م و ا ه س ا ي ق ت ا ب ي ك ر ت ط ع ص ب ي ك ر ت
ع ي ن ص ت ل ا ر ا ي ع م	ع ي ن ص ت ل ا ه ل م ع	(CNC) ب س ا ل ا ب ي م ق ر ل ا م ك ح ت ل ا ب ق ي ق د ل ا ل ي ل ا ع ش ت ي ر ا ح ل ل ا ل ي ك ش ت ل ا و

لم 2000 و لم 1000 عسءاقنللا ةيلع Pfa نم ةيمجج ةرورق ، تادعم ،راثآلا ليلحتل ،ضامحألل ةمواقم تبات مجج ةجاجز

ةصصخم ربتخم

PL-CP39 :رصنعلال مقر



ةمدقم

سايقلل ةاقنللا ةيلع PFA نم ةيمجج ريراوق ةممصم .لم 2000 و لم 1000 ةعسب قيقلل راثآلا ليلحتو ةديشلا ضامحألل ةمواقم تالوصولل هابشأ تاربتخم يف ةقلل ةقئاف ةلباقلا ريغ ةيغوألا هذه رفوت ،ةيودألاو آعيصتو هل ليثم ال آيئيميك آلومخ رسكلل بساحلاب يمقرلل مكحتل مادختساب أصصخم يعانصلل ثحبلل تاقيبطل (CNC) ةبلطللم.

ديزلال فرع

قيبطتلا	فصولا	ةيسيئرلا ةقئافلا
تالوصولل هابشأ عيصت	فيظنللا فشاوكو ةقئاف ةيلع شيمنللا ليلح ريضحت	نداعمل تانويأ ثولت عنم
ICP-MS ب. راثآلا ليلحت	من عء تايوتسم) ةقلل ةقئاف ةرزنل رصنعلال نع فشكلل ريعاعمل نيختو فيفخت (نويوليرت).	برسنتلاو ةيلخلل ةاضوصلال نم يندأ دح
يئيميكيوكلل ثحبلل	ةطوبص ماحأ يف كيولفورديله صم مادختساب روصلل تانيع ةبازل	جاجزلل بيذي يذلا HF ل ةمواقم
ينالديصلل قيلختلا	ةيلعافتلل ةيوضعلل تابكرملل ةساسحل ةدعاسمل لملوعلل لمجج سايقلل	ةاقنللا يلع طفاحي يلعافتلل ريغ حطسللا
ةيئيبلا ةبقارم	يرئاطنللا ليلحتلل ةبرتلل ورحبال هايما تاصلل تسمل ةيئيمي تانيع ذخ	ل. قنللا ةانثأ رسكلل ةلباق ريغ ةمالس
تايواميكيوكلل رابتل	ةعفرم ةراج تاجرد يف لكأتلل ةببسملل لورتلل تاقئتشم سراي	ةيلع ةيئيميكيو ةيراح ةناتم
يولل بطل	ةيئيداعل ةيغاعشاللا ةينالديصلل داوملاو ةعشملا رئاطنللا عم لماعتل	ةيئيميكيو ةمواقم و ثولتللا ةلازا ةلوهس
تايراطبلل ثح	ةيبايسناللا تايراطبلل او نويأ مويثيئلل تايراطبل رابتخال لراهكلل ليلح ريضحت	حالمألا عم دمالا ليلوط رارقتسا ةيلعافتل

لماعمل	PL-CP39 ةلسلس تافصولم
ليدومل ديح	PL-CP39
ةيسايقلل تاعسللا	1000 لم ، 2000 لم (ةيسايقلل تانويكتلا)
صيصختلا تاراخي	(CNC) بساحلاب يمقرلل مكحتل مادختساب صصخم ليغش و ةصصخم بلاوق حتف معدي
ةدامل بيكرت	ةاقنللا يلع (PFA) يسكوكلالورولفريب 100%
ةراجللا ةجرء قاطن	(تياهرهف ةجرء +500 يلى تياهرهف ةجرء -328) ةيؤئم ةجرء +260 يلى ةيؤئم ةجرء -200
يئيميكيوكلل قفاوتلا	(يولللا رولفالل او ةرهصنملا ةيولقلل نواعمل ةانثتساب) يلع
حطسللا ةقاط	(ةدشب ةاملل هراك) رتم/نوتوين يلم 18-20~
ثولتلل فل	تاوشح و أ ةدللم داوم يلع يوتحي ال ؛نداعملال نم يلع
راثآلا ليلحت ميقيوت	ICP-OES / ICP-MS تانيع ريضحتل بسام
صئاصخللا ةيئيميكيوكلل	تامدصلل ةمواقم و ةيلع ةنورم

قېبىتىڭىز	فېنول	دېسېنرلە ھەيئەتلىرى
لەمبەتلىرىڭىز	PL-CP39 سىلسىلىسى تەكشۈرۈم	
فېنولنىڭ لوكوتورب	سۇمچىلارنىڭ تەسۋىرىنى تەكشۈرۈش، قۇرۇلۇش ۋە ئالماشتۇرۇشنى ئۆز ئىچىگە ئالىدىغان لوكوتورب	

ةيلاعلا ةرارحلا تاجردل مواقملا يرارحلا فيثكتلا ماظن ءاقنلا يلاع ءاملاب دربملا قيقدلا ايفارجوتاموركلا دومعل لكآتلل مواقمو

رصنعلا مقر: PL-CP352



ةمدقم

ةقئاف PFA ةدام نم قيقد ايفارجوتامورك دومعل رفوي ءاملاب جمدم دربم فالغ عم ةدوخل ةيئاي ميكة مواقمو ءعيرس آفيثكت راثآلا ليلحتل هتسدنه مت .ةيئانثتسا ةيئاي ميكة لا دوملا لصفو ءاقنلا ةيلع ثولت دوحو مدع نمضي امم ،لكآتلل مواقملا تائي بي فدمألا ةليوط ةيلكيهلا ةمالسل او ةبعصللا تاربتخملا .

ديزملل فرعا

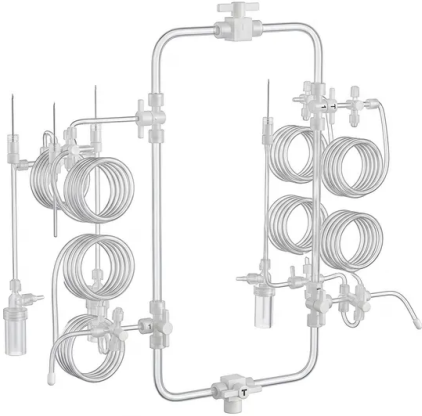
قيبطتلا	فصولا	ةيسيئرلا ةدئافل
هابشأ ةجرد نم ضامألا ةيقنت تالاصوملا	ةيلع ةينورتكللإل ضامألا نم ةيعبتتلا ةيندعملا بئائوشلا لصف ينويألا لدابتلا مادختساب ءاقنلا .	ىلإ ىرخأ ةرم ةليقتلانداعملاو موصولاو نوروبالابرست عنمي ةنعيل .
رئاطنلا ليلحت ةيئاي ميكيوچيلا	بلطتي امم ،يلتكللا فيطللا سايقلة جيولوجيلا تانعلع ءعلا عم زكرملا كيروفورديهلل صمخ مادختسا .	يرارحلا رارقتساللا يلع طافحلا عم HF موجهل ةقلطم مواقم مصلهلا ءانتأ يلاعلا .
ةعشملا قاقعلل ءاتنإ	ةيصيخشتلا ةيبطللا تاقيبطتلل ءعشملا رئاطنلا ةيقتنل لصف ءعلا ءاو .	حطسلا صئاصخ ببسب ثولتلا ءلازا ءلوهسو ءعلا ءال مواقم قصلاللا ريغ .
ةينالديصللا تابيذملا ءداعتسا	من ءاقنلا ةيلع ءيوضعلا ةيئاي ميكللا تابيذملا ءداعتساو فيثكت ةقيقدلا لعافتلا تاطلخ .	ةينالديصللا تانوكملا نادق عنم تعيرسلا ديربتلا ءءافكة (APIS) ءرياطملا ءطشنلا .
ةليقتلانداعملا فشكة ةيئاي	تانعل و ءا ءعانصلل فرصلا هاي م نم ةليقتلانداعملا قبسملل زيكرتلا ICP-MS ليلحتل لقب رجبلا هاي .	ىلع دم تعي ثولت دوحو مدع ببسب ءنكمم فشك دوحو ىندأ ءداملا .
تايراطبللا دوام ثوچب	بي فوچوملا بلطقلا دوامو ءمدقتملا تاتيلورتكللإل تانوكم لصفو رابتخا ةيئاي ملاء يرارحلا فورطلا .	ةيداعبالا ءقدلا نادق نود يلاعلا طغضلاو يرارحلا تاجرد مواقم متخل و .

لمءملا ءئف	ل. تافصاوملا ليلصافت PL-CP352
ءدومنل فرعم	PL-CP352
ةيساسألا ءداملا	(PFA) ءاقنلا يلاع يسكوكلا و رولفري
فالغلا ءدام	جمدم PFA ديربت فالغ
يرارحلا ىدملا	(تيهءرهف ءجرد 500) ةيؤئم ءجرد 260 ىلإ لصت ءرم تسم ءمدخ
ةيئاي ميكللا مواقملا	يرارحلا تاجرد يفرولفالو ءرهصنملا ةيولقلل تازلفلا ءانتتساب) ءلماش (ةيلعلا)
برستلا فلم	تاصلختسملاو ءيعبتتلا نداعملا نم صافحنالا ءقئاف تايوتسم ءيوضعل
فيثكتلا ءقيرتلا	(طوخص نارود) طشن ءاملاب ديربت فالغ
ةيلعلا ءداعبالا	(يلعلا رطقلال / لوطلا) مءختسملا تافصاومل اقوفو بلطللا بسح ءنصم
ءيرارحلا ءداعبالا	ديربتلا مءح تابلطتم يلع ءءانصيصختلل لبق
لاصلاللا ءاونلا	Flare، NPT، تابيكرت ، ءيسايق طويخ) صيصختلل لبق

قيبطتلا	فصولا	هيسيزرلا ءدئافلا
لماعملا ءئف	ل. تافصاوملا ليصافت PL-CP352	
هيفافشلا	ايرصب جن تارلا او قءءلا ءبقارملا فافش هبش	
عئصتلا ءقيرط	رتويبمكلاب 100% ءسنب قيقء ليغشت	

مواقم ،عضاوم 6 و 4 Pfa، ةدام نم نيچورتني نل اغيفرت ماظن ةلباق Pfa تامامص عم ددعتم تاني ع رخبم ،لكآت لل صي صيخت لل

رصن عل مقرر: PL-CP50



ةمدقم

اغيفرت ماظن ب تاني ع ل زي كرت لج ع
زي متي PFA ةدام نم ءاقن ل يل ع نيچورتني ل
عضاوم 6 وأ 4 ب صي صيخت لل ةلباق تاني وك تب
ةمواقم ل ءحولا هذ نم مض ،ةقي قد PFA تامامص و
برست ل نم أمامت ةيل ا ع ل ل كآت لل
تاربت خ م ل تائي ب ل ءهزل ن د ا ع م ل نم ةيل ا خ و
ةب ل ط م ل تال صوم ل ا ب ش أو ةيل ل ل ح ت ل
موي ل .

ذي زم ل ا فر ع

قي ب ط ل ا	فصولا	ةسي ئر ل ا ءائف ل ا
هابشأ ي ف ءهزل ن د ا ع م ل ل ل ح ت تال صوم ل ا	فاي ط م ل ل ل ح ت ل قئاقر ل ا في طن ت ل ل ل ا ح م و ءاقن ل ا ءقئاف ةي ئاي مي ك ل ا داوم ل ا زي كرت (ICP-MS) اي تح ءنرت ق م ل ا مزال ب ل ا ب ءل ت ل ا ل ا	م ن ي ف ءر ج يوت س م د ن ع ي ن د ع م ل ثول ت ل ا ع م ن و ي ل ي ر ت .
ي ئاي مي كوي ج ل ا م ص ه ل ا	ر و خ ص ل ا تاني ع م ص ه د ع ب ك ي رول ك ي ر ي ب ل ا ص م ح و ك ي رول فورد ي ه ل ا ص م ح ر ي خ ب ت .	ةي ن ا و د ع ل ا ءي ن د ع م ل ا ص ا م ا ل ل ءل م ءا م واقم .
ةي ئي ب ل ا ءق ا ر م ل ا	ت ا ت و ل م ل ا و ءل ي ق ت ل ا ن د ا ع م ل ا ع ف ش ك ل ل ءب ر ت ل ا و ا م ل ا ت ا ص ل خ ت س م ز ي كرت .	ت ا ن و ك م ل ل ءق س ت م د ا د ر ت س ا تال د ع م ءه ز ل ا ءري ا ط م ل ا
تار ص ح ت س م ل ا ءد و ج ءب ق ا ر م ءي ن ا ل د ي ص ل ا	ءا ق ن ل ا ر ا ب ت خ ا ءا ن ا ء (APIS) ءل ا ع ل ا ءي ن ا ل د ي ص ل ا ت ا ن و ك م ل ا نم ت ا ب ي ذ م ل ا ءا ز ا .	م ت ا ب ك ر م ل ا ل ل ح ت ل م ا خ ل ل ل ل ا س ل ا ر ا س م ل ا ع م ن ي ءس ا س ل ا ل
ةي ر ي ط ن ل ا ءاي مي كوي ج ل ا	(TIMS) ي ر ا ج ل ا ن ي ا ت ل ا ب ءل ت ل ا ل ا ف ا ي ط م ل ا ءاقن ل ا ءي ل ا ع ت ا ن ي ع ر ي ص ح ت .	ي ل ع ل و ص ح ل ل داوم ل ل ءا ف ا ط ن ل ا ت ا ج ر د ي ص ق ا ءق ي ق د ءي ر ي ط ن ب س ن
ي ع ر ش ل ا موم س ل ا	ي ئاي مي ك ل ا ل ل ل ح ت ل ا و ءد ق ع م ل ا ءي و د ا ل ا ص ح ف ل ءي ج و ل و ي ب ل ا ت ا ص ل خ ت س م ز ي كرت .	ةي ن ع ل ا ن ا د ق ف ن و د ه ب ق و ث و م ت ا ب ي ذ م ر ي خ ب ت .
تاي و ا مي كوي ر ت ب ل ا ر ا ب ت خ ا	ةص ص خ ت م ل ا م ي ح ش ت ل ا داوم ل ا و دو ق و ل ا ي ف ءه ز ل ا ت ا ت و ل م ل ا و ءا ف ا ص م ل ا داوم ل ا ل ل ح ت .	ةي و ص ع ل ا ت ا ب ي ذ م ل ا دو ج و ي ف ي ق ا د ا ءا
ت ا ر ي م ل ا ءع و م ح م	ة م ل ع م ل ا	ة ل س ل س (PL-CP50) ت ا ف ا ص ا و م ل ا
داوم ل ا ص ئا ص ح	ةي س ا س ا ل ا ءا م ل ا	ءا ق ن ل ا ي ل ا ع (PFA) ي س ك و ك ل ا و رول ف ر ي ب
	ةي ر ا ج ل ا ءم و ا ق م ل ا	م (500 ° ف) 260 م ح ت
	ي ئاي مي ك ل ا ق ف ا و ت ل ا	ت ا ب ي ذ م ل ا و د ع ا و ق و ل ا و ص ا م ا ل ل ءي م ا ع ءم و ا ق م
ماظن ل ا ني و ك ت	ع ض ا و م ل ا ت ا ر ا ي خ	ةص ص خ م ت ا ف و ف ص م و ا ، ع ض ا و م 6 ، ع ض ا و م 4
	م ك ح ت ل ا ءي ل ا	(PL-CP50-V) ءي د ر ف PFA ر ب ا تامامص
	ذ ف ا ن م ل ا تال ص و	ي م ق ر ل ا م ك ح ت ل ا ب ءع ن ع م ص PFA ط ع ص ت ا ب ي ك ر ت (CNC) ب س ر ا ج ل ا ب
ص ي ص خ ت ل ا و د ا ع ا ل ا	ت ا ج ا ج ز ل ا ق ف ا و ت	ةص ص خ م ا ج ا ح ا و ا ءي س ا ي ق PFA ت ا ج ا ج
	ب ع م ل ا م ي م ص ت	ص ي ص خ ت ل ل ءل ب ا ق ع ا ف ت ر ا ط ب ص و ت ا ف ا س م
	ز ا غ ل ا ل خ د م	م 6 و ا ءص و ب 1/4 ءي س ا ي ق PFA ب و ب ن ا ءل ص و
ءا د ا ل ا	ز ا غ ل ا ق ف د ت م ك ح ت	ع ض و م ل ك ل ءق د ب ط ب ص ل ل ل ب ا ق

قېبىتىلار	فصللار	سېسېمىنىڭ ئىسمى
تەتقىقات مەزمۇنى	مەزمۇنلەر	PL-CP50 سېسېمىسى (تەتقىقات مەزمۇنى)
	تەتقىقات مەزمۇنى	تەتقىقات مەزمۇنىنىڭ ئىسمىنى ئۆزگەرتىش



Kintek

ةقطنم ،مولعل ةءاج 89 مقر :سئئرل رقرملا
نصلل ،وشئغنش ةقئافل اءولونكلا

WhatsApp