

KINTEK

?? ?????

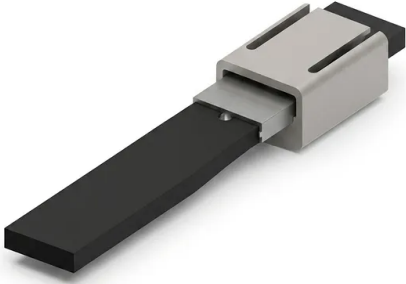
>>> ?????? ??

تاقوتوبل، سايقلا تاناو طسا، باوكألا) ةيمويلا ةيساسألا ةيربخلما تاودألا نمءادب
لجحت تاودأو، (مضهلاو يزكرملا درطلا بيبانأ، لسيغلا/فشاوكل تاجاج، قابطألا
لئوسلا لقن تانوكم لئلأ الوصو، نيزختلا/فيظنتلا تانازخو، ءاقنلا ةيلع راثألا
حيشرتلاو تانيعلا ريضحت تاودأو، (تاماصل، تابيكرتلا، بيبانألا) ةلماشلا
داوملاو، (قعالملا، طقالملا، تاصاملا، تاحشرملا، تاحاحسلا، لصفل عامقأ)
قالغإلة طرشأ، تاشحلا، ةيرئادلا تاقولحلا، كيكرتلا نابضق) ةماعلا ةيكالءتسالا
ايالخلا لثم ةمدقتملا لعافتلاو تاقوتشملا ةزهجأ لئلأ الوصو، (زاجولح، ةيطغألا
تاقولم، تايراطبلا رابتخا تابيكرتو، ةصصخملا وأ ةيسايقلا ةيئاي ميكرهكلا
فيووركيملاب مضهلا ةيعوأو، يئاملا يراحل قيلختلا تاناطبو، ةيئابرهكلا باطقألا
يعنيصت ب KINTEK موقت، عاجترال/فيثكتلا ةزهجأو، ةقيقدلا تاونقلا تاذ تالغافملاو
PFA و PTFE نم ةعونصملاو ابيرقت اهليخت نكمي يتلا ةيربخلما تامزلتسملا عيمج
ةياهنلا لئلأ ةيادبلا نم صصخملا (CNC) لئلأ بساحلا مادختساب يعنيصتلا نم معدبو
ريغ ةدقعملا ةيكنيكني الما ءانجألا نمءادب، قالطإلا لعل ءيش لك ميديقتل نوزهجم نحن
مجلحلا تاذ تابطللا لئلأ الوصو وأ صصي صم ةيربخلما تاداعإلاو ةيسايقلا
ةيلع يرولفلا رميلوبلا داوم لعل قلطمو يريصح زيكرت لعل طاقلحلا عم، ريكبلا
ءادألا.



قاروأل PTFE نم صصخم يئاي مي كورهك ةني ع Gripper شم ي كبشلا ي جاجزلا نوبركلا او تي فارجلا

PL-DJ45 : رصنعن العال مقرر



ةمدقم

باطقأو ةكي ميسلا تي فارجلا قاروأ تبت شم مادختساب ي كبشلا ي جاجزلا نوبركلا ، اذه صصخملا يئاي مي كورهكلا ةني ع Gripper سمالا تري فوتل ءاقنلا يلاع PTFE نم ممصملا ةيئاي مي ك ةمواقم و ةياعلل رقتسم يئابرهك رابتخال او ثحبلا تاقبب طت عي مج ي ف ةزاتمم مويلا ةمراصلا ةي لمعملا

ديزملا فرعا

قيبطتلا	فصولا	ةيسيئرلا ةدئافلا
ايالحو تاي راطبلا رابتحا دوقولا	ايالخي (GDL) راغل راشتنا ةقباط قاروأ ةكي ميسلا تي فارجلا ءاولأ تبتت ةيوضعلاو ةيئاي مي كورهكلا ليلاجلا	نحش تايحنن نمضيو سمالا تة مواقم نم للقي ةيقيقد عيرفت
زي فحتلا في صوت يئاي مي كورهكلا	هاي ملام لي لحت تاساردل (RVC) ةي ماسملا ي كبشلا ي جاجزلا نوبركلا باطقأ تبتت نوبركلا ديسكأ ي ناك لي لقتو	راسم يلع طافحل عم شهله RVC لكه ءقحس نمي رقتسم راي
نداعملا ملعو لكآتلا تاسارد	ةصومح لطي ةي ةندعملا قاروألاو ةكي ميسلا لكآتلا ءاولأ لكآتلا ةمواقم ميقيقت ةيلاع ةيولق وأ	نمضي امم ، يئاودعلا لكآتلا نم معدلا دومع يمي رابتخال راركت ةي لباقا
فرصلا هاي م ءعلا عم تاحبا يحصلا	نوبركلا يلع ةمئاقلا ةبكرملا باطقألاو (DSA) اي داعبأ ةرقتسملا تادونألا كاسملا ةيئاي مي كورهكلا ءدسكاللا	روطتو ةيولقلا ءدسكاللا لماع نم روههلا موقاي رولكلا
ةقئافلا تافثك م ريوطت	قاروألا باطقأو ، ةيرمي لوبلا تابكرملاو ، ةكي ميسلا نوبركلا رعش باطقأ بيكرت ةي ماسملا ءدسكاللا	تبتتلا ءعوا ربع ءدوم ءايئابرهك ءاسمالا رفوي اهل م ك آب
ءايزي فوضورهكلا	ايالخي ي ةكي ميسلا ءلصوملا ءبش قئاقرلاو (FTO/ITO) لصلوملا جاجزلا عقوم ديحت ءوضولل ءرضعلا	ءساسلا جاجزلا ءزي كر رسك نو ءايوق ءاكاسم رفوي

ةفصاوملا لماعم	PL-DJ45 (PL-DJ45) يسيئرلا نيوكتلا	صصخملا ءلباق تارايح
ليدوملا زمر	PL-DJ45	صصخم تانايابت رفوتم
مسحلا ءدام	Virgin PTFE	PEEK / PFA
سساللا لاخدا	سساللا (Pt ≥ 99.99%)	(Ti) مويناتي / (Au) بهذ
تبتتلا ءكامس	6.0 م يلى 0.1 م	لكي ميسلا RVC ل. م 12.0 يحت
بيضقلا رطق	6.0 م Ø	10.0 م يلى 4.0 م Ø
بيضقلا لوط	80 م	250 م يلى 50 م
كفلا صرع	10 م	30 م يلى 5 م
ةي فرتلا ذفن	2 م زوم سبقم	طخي / م 4 سبقم
ءارحلا ءجر دح	-196 ءيؤم ءجر 250+ يلى ءيؤم ءجر -196	نسنحم ءيلاع ءارح تاجردل رمي لوب تارايح
ةيئاي مي كورهكلا ءمواقم	0 - 14) ل م اك pH قاطن	ي م لعا قفاوت

مواقم PTFE، ال ط عم صي صخ ت لل ل باق تي فار ج ب ط ق ك ب ش م لكآت لل

رقصن عل ا م قر: PL-JM03



ة مدقم

لم اوح عم اءال ا ل باق تي فار ج ب ط ق ك ب ش م
مواقم ل PTFE ال ط و لي دب ت لل ل باق ت ا ني ع
ل باق لل و ط لل ن م ص ي . لكآت لل ق ئ ا ف
م ء ال م تي دب ت لل ل ض ر ع و ص ي ص خ ت لل
ر ف و ي . ة ع و ن ت م ة ي ئ ا ي م ي ك و ر ه ك ت ا ق ي ب ط ت ل
ء اءال ا ي و ق ء ان ب و ة ز ا ت م م ة ي ئ ا ب ر ه ك ة ي ل ص و م
ة ب ل ط ت م ل ا ت ا ر ب ت خ م ل ا ت ا ي ب ي ف ق و ث و م

ي ز م ل ا فر ع

ق ي ب ط ت ل ا	ف ص و ل ا	ة س ي ئ ر ل ا ة ئ ا ف ل ا
لكآت ل ا ت ا ب ط م ص ح ف	ت ي ب ت ل ة ي ئ ا ي م ي ك و ر ه ك ل ا و ن ز و ل ا ن ا د ق ت ا ر ا ب ت خ ا ي ف م د خ ت س ي ة ء ا ف ل ا م ي ق ت ل ة ط ب ت م ة ي ص م ح ل ي ل ا ح م ي ف ة ن د ع م ح ئ ا ر ش	ن م ص ي ا م م ، ك ب ش م ل ا لكآت ن ع ء ح ت ا ن ء ئ ا ط ا ح اء ا ر ق PTFE ال ط ع ن م ي ق ة د ب ط ب ت م ل ا ء اء ا س ا ي ق .
ت ا ي ر ا ط ب ل ر ي و ط ت ل ا و ت ح ب ل ا ن و ي ا م و ي ت ل ل ا	ت ا ز ا ف ق ل ا ق و د ن ص ن ع م ء ل م ا ك ت م ا ي ا ل ح ل خ ا د و ت ا ك ل ا و ا ء د و ن ال ا م ا ل ف ا ء ع ي ة ي ر و د ل ا ة ي ر ت م ا ت ل و ف ل ا و غ ي ر ف ت ا ل - ن ح ش ل ل ا ت ا ر ا ب ت خ ل ا	ت ا ع ا ف د ن ي ن ل د ا ب ت م ل ا ث و ل ت ل ا ن م ل ي د ب ت ل ل ل باق ل ا ح ا و ل ال ا ل ل ق ت ت . ح ب ل ا ء ا ق ن ل ء م ء ال ا غ ل ا ب ر م ا و ه و ، د ا و م ل ا
ر ا ع ش ت س ا ل ا ء ز ه ج ا ر ي و ط ت ة ي ئ ا ي م ي ك و ر ه ك ل ا	ء ز ه ج ا ء د ا م ن م ي م ص ت ا ن ث ا ء ل ع ل م ء ال ء ي ئ ا ب ر ه ك ل ا ب ا ط ا ل ا ت ب ت ي ة ي ر ت م و ر ي ب م ال ا و ا ء ء ه ج ل ر ا ع ش ت س ا ل ا	ط ا ف ح ل ا ع م ء ه ل ا ح ط س ال ا ل ي د ع ل ل ل باق ل ا ت ي ب ت ل ا ط غ ص ي م ح ي ز ا ت م م ي ئ ا ب ر ه ك ل ا ص ت ا ي ل ع
ب ي س ر ت ل ا ء ي ل م ع ن ي س ح ت ي ئ ا ب ر ه ك ل ا	ة س ا ر د ل ء ص ص خ م ل ا ء ال ط ل ا ت ا ل ع ا ف م ي ف ي و ق د و ت ا ك ل ا ص ت ا ك ل م ل ع ي ر ا ش ت ن ال ا ء ر د ق و ت ا ب س ر ت ل ا ا ي ج و ل و ف ر و م	ا ر ي س ف ت ح ي ت ي ا م م ، ي ف ل ح ل ا ث و ل ت ل ا ا ي ئ ا ي م ي ك ل م ل ا ح م س ج ل ا ل ي ؤ ي ء ال ط ل ا ت ا ي ك ي م ا ن ي د ل ا ح ص ا و
د ا و م ل ا لكآت م ي ل ع ت	ل ا لكآت ل ا ء د ا ب م ح ي ص و ت ل ء ي م ي د ا ك ال ا ت ا ر ب ت خ م ل ا ي ف م د خ ت س ي ع ء و ن ت م ء ن د ع م ح ا و ز ا ب ي ن ا ف ل ح ل ا	ل م ح ت ب ن ي ن م ي م ص ت ل ا و ء ي غ ل ل ر ي ر س ل ا ر ي غ ي ت ل ا ح م س ي ت ا د ع م ل ا ف ل ت ن م ل ل ق ي ا م م ، ب ا ل ط ل ا ل ب ق ن م ر ر ك ت م ل ا م ا د خ ت س ا ل ا
ق و ا ع م ل ا ء ي ف ا ي ط م ة ي ئ ا ي م ي ك و ر ه ك ل ا (EIS)	ء اء ا م ي م ي ق ت ي ف ق و ا ع م ل ا ل ي ل ح ت ل ء ي ل ط م ل ا ء ي ن د ع م ل ا ح ا و ل ال ا ت ب ت ي ء ال ط ل ا .	ن و د ء ق ي ء د EIS ف ا ي ط ا ء ت ا ب ا ت ل ا و ء ص ف م ل ا س م ا ل ت ل ا ء م و ا ق م ن م ص ت ك ب ش م ل ا ن م ت ا و ش ت
ل ي ل ح ت ل ا ت ا ن و ك م ر ا ب ت خ ا ء م ل ل ي ئ ا ب ر ه ك ل ا	ل ق ن ل ل ت ا ق ب ط و اء ع ا س م ل م ا ل ع ا ب ل ء ي ل ط م ل ا ء ي ش ع ال ا ت ب ت ي ا ش اء ل ا ب ط ع ي م ح ت ا ر ا ب ت خ ا ي ف ء ي م ا س م ل ا	ي ئ ا ب ر ه ك ل ا ل ي ل ح ت ل ا ء ز ه ج ا ء ص ي ص خ ت ل ل ل باق ل ا د ا ع ال ا م ء ال ا ت ن ي ن ح س ك ال ا د ي ل و ت ن ا ي ب ي ف ر و ه ء ال PTFE م و ا ق ي ؛ ء ع و ن ت م ل ا

ف ص و م ل ا	ل ي ص ف ت ل ا
ل ي د و م ل ا م قر	PP-JM03
ك ب ش م ل ا ء ا م	ء ا ق ن ل ا ي ل ا ع ت ي فار ج
ء ال ط ل ا	ء ل م ا ك ء ي ط ع ت (ن ي ل ي ت ي ال ا و ر و ل ف ي ا ب ر د د ع م ت) PTFE
ل ي ا م ا ل ا ل و ط ل ا	ح ا ت م ص ي ص خ ت ل ا ؛ (ا ي س ا ي ق) م م 80
ت ي فار ج ل ا ف ر ط د و م ع ر ط ق	م م 10
ء ن ع ي ن ل ل ك م س ا ي ص ق ا	(ب ل ط ل ا د ن ع ح ا ت م ص ص خ م ت ي ب ت ل ا ء ر ع ا) م م 2
ء ن ع ي ن ل ل ح و ل ت ا ز ي م	ل ا د ب ت س ل ل ل باق ، ل ي د ب ت ل ل ل باق
ي ئ ا ب ر ه ك ل ا ء ي ل ص و م ل ا	ء ص ف م ن ء م و ا ق م ، ء ي ل ا ع
ل ا لكآت ء م و ا ق م	ء ي ر ب ت خ م ل ا ت ا ب ي ذ م ل ا و د ع ا و ق ل ل ا و ص ا م ح ال ا م ط ع م ي ف ء ز ا ت م م
ه ا ب ي ص و م ل ا ل ي غ ش ت ل ا ء ر ا ح ء ج ر د	(م 25 ء ي ل ا و ا ح) ء ف ر ع ل ا ء ر ا ح ء ج ر د
ص ي ص خ ت ل ا ت ا ر ا ي ح	ي ر ع اء ا ب ا و ، ف ر ط ل ا م ح ج ، ت ي ب ت ل ل ا ض ر ع ، ل و ط ل ا

ليجنتلاو لكآتلا رابتخال PvdF ةدام نم ةنيغ معد مسج يئاي مي كورهكلا

رقصنعلال مقر: PL-JM02



ةمدقم

ءادألا يلاع PVDF ةدام نم تانيغ معد مسج بطقلا لعافت ةقطنم يفة قذب مكحتي لكآت رابتخا يلع لوصحلل لماعلا يئابرهكلا ممصم. قيقدي ئاي مي كورهك ليحنتو قيقدي ةليوط ةيقوئومو ةقئاف ةيئاي مي ك ةمواقم ليري بخلما تاقيبطتلل يلاثم وهو، دمألا ةصصخمل تانيوكتلا فشكتسا. ةجرحلا ةددخمل ةيبيرجنتلا كئابلطتم ةيبطتل

ديزملال فرعا

قيبطتلا	فصولا	ةيسيئرلا ةزيملا
ايكيميائيلا يدهجلا باطقتسالا لكآتلا لدغم ديدحتل	رايعمل آقوفولفات ةارقستساو (LPR) يطيخال باطقتسالا ةمواقم برجات يفة مدختسني ASTM G59 لكآتلا رايت ةفاتك سايقول (ICorr). 1م ² دنع ةنيغلا ةقطنم لماعلا تبتي. راركتلا نسيحو تاباسحلا طسبي ام	ايسيئر آرديصم ليزت ةدخوملا ةقطنملا ةلباق لكآتلا ةلدغم نا نمضي امم، نيباتلل رابتخالا تاغومحم ربع ةرشابم ةنراقملا
قوعوملا ةيئاي مي ييقتل (EIS) ةيئاي مي كورهكلا ةلالا	قوعوملا تاريغت سايقول ةلماع ةيئابرهك باطقلا ةقطنملا ةنيغلا تبتي يئابرهكلا لاصتالا دعي، ةلماع لاصتاما ةلالا لاصتالا فاشكتا، تقول روربم EIS تاسايقول امساج ارم ارمدملا يئابرهكلا بطقلا بيضق هرفوي يذلا رقتسالا ةاصوصلا ةضفخنم	لجنتي فاوحلا برست غنوم تباتل سمالتلا لجنتي امم، ةدلا ةيلاع قوعوم فايظا نغ ةلالا لشف نغ ركبملا فشكلا
تاساردل ةيرودل ايرتامتالو لآ لكآتلا ةيلا	يلع رقتنتلا يونو، ةيبطلسلاو، لانتخالو ةدسكالا تايلمع ةساردل دهجلحسم لهسي ةنحشلا لقلنل كملا ليحنتلاب ةددخمل اضرتلا ةقطنم حمست. ةنيغلا حطسالا ةيشغالا نيوكت ةيكرحو	تارايتملا غنومي، بولطملا ةنيغلا حطس لزي تاطخم هيوشت نم ةنيغلا فاوح نم ةيئاي لآ ايرتامتالو
دهجلحلم تادعلم داومل زرف ةيئاي مي ك	ةيلمع تائيبي يفة ةموحلملا تالصلو، ةبكرملا داوملاو، ةحشرملا كئاسلا ربتخي لكآتلا ةمواقم بيبترل (ةنحاسلا صامحالاو، ةرولملا ليحلملا لثم) ةاكاح داوملا نم ديدخلل لعاقل زرفلا تانيغلا ليرسلا تبثتلا لجنتي	تقو نم للقيو، داوملا رايتملا ةيلمع طسبي ةمدخالا ةانتا لشفلا رطامو ريوطتلا
ينافللح لكآتلا تاساردل موقملا يرايتلا سايقولا ويرفصلا	رمأ وهو، ةفلاختملا نداعملا نيب نارتقالا تارايتم سايقول ZRA ةضو يفة مدختسني قطنم امهل نيتنيغلا لك نا لماعلا نمضي. ينافلحلال قفاوتلا مييقتل ياساسا ةطوبصمو قباطتم صرعت	يصوصملا ليزي قطنملا لقي قديلا قباطت ينافلحلال رايتملا ةفاتك تاباسح
ةدسكؤملا حطسالا ةدوج ةبقارم ةلمعلملا	لمعلملا اذصلل موقملا ذالوفاو اذسكؤملا موي نم ملال لكآتلا ةمواقم و متخللا ةادأ ميقي غنم ينافلحلال لعاقت يا لماعلل ينغمل ريغانبال غنمي. ةيجانتالا ةدوجلا تاربتخم يفة ةنيغلا	رمدم ريغو اعرس ائاي مي كورهك اصرح رفيو ةيحطسالا دهجلحلملا ةيلاعفل
ةيئابرهكلا ةيئاي مي ك لي سرتت تاساردلا وسوي رولكبال بالطل ايلعلا	يفات كولسو، باطقتسالا ةمواقم، بطلتلملا دهجلحلا ةيرطن لثم مي هافم حصوي نم رركتملا مادختسالا مادختسالا لهس يوقل مي مصتلا لمحتي. ةيغلا تاربتخملا بطنيئيتبتملا نيلغشلملا لبق	ةقوئوم برجات لالحنم يلمعلملا ملعتلا زغي ةيرطنللا مي هافملا زغت راركتلل ةلباق
راغشنتسالا ةزهجأ ريوطت داومو ةيويحلا ةيئاي مي كورهكلا تارغشنتسالا	يفة ةيئاقنتالو، ةيساسحلاو، يئابرهكلا طاشنلا مييقتل رابتخال داوم لمحي PVDF ةداملا يئاي مي ك لي لومخالا غنمي. ةتبات طاشن ةقطنم نمضي امم، ليلحلملا ليلاجم ةلغادتم ةيغلح تاراشا رهظ	راركتلل ةلباقلا ةيولالا جداملا ةاشن امغدي فشكلا تاصنم ريوطت عرسو، تارغشنتسالا قوعوملا

لماعملا	ةميقيلا
ليدوملا	PL-JM02
ةداملا	PVDF (دي. فلور. اي. ني. في. لوب)
يئابرهكلا بطقلا بيضق لوط	100 مم
ةيرطلا ةطخمل لوط	20 مم

لماعملا	ةمقلا
لعافتة لةقطنم	م ² 1 أبرقت
ةنعلا رطلق لىصقألا دحل	< 14.8 مم
ةنعلا كمسل لىصقألا دحل	< 5 مم
سىئرلا قىبطللا	لكآتلا رابتخال لماعلا ىئابرهكلا بطقلا لعافتة قطنم يف مكحتلا

هفص او م ل ا

ه م ي ق ل ا

ه ن ع ل ا ل ي د ب ت ه ي ل آ

ط غ ص ل ا ب ه ت ب ث م ه ن ع ل ا ه ع ط ق ؛ ت ا و د ا ن و د ب ل ا د ب ت س ا

قلم باق فارطاً عم Peek ةدام نم يجاجزل نوبركل باق طقلم يئاي مي كوره كل ليحتلل لادبتسالل

مقرر: PL-JM05



ةمدقم

PEEK ةدام نم مسجب يجاجز نوبرك باق طقلم تيبتتال ضرع، لادبتسالل قلم باق فارطاً و 20 فرطال، مم 80 لوطلا، مم 2 لي لصي تاساردو يئاي مي كوره كل ليحتلل يلائم بلطا، ةرفوتم ةصصم تاساقملا. لكآتال لولحلل وأ ةري بلكل تابلطلل رعس ضرع يسفانت ريعست لي لصح، ةمصم صملا.

ديزملل فرعا

قيبتتال	فصولا	ةيسيئرل ةدئافل
ةزهأل ريوطتلل و تحبلا ةيئاي مي كوره كل راغشتسالل	باطقأال ةيتالت ةيلخ يف ةلدعم لاطسأل وأ ةقيقدل باطقأال تيبتت ةللحمل داوملل رعشتسمل تاباجتسا فيصوتل	باطقأال تاليدعت صحف ةعرب فرطال ليديت عرسني داوملل ةرياعم ةداغ نود ةدعمتل
لكآتال تارابتخا ةيئاي مي كوره كل	باطقتسالل حسمل ةيلطملا وأ داوملل كئابس نم تاني ع بيكت وأ ةيصم تائيب يف ةيئابره كل ةقواعملا ةمواقم و ةدهج لي كي مانيلا ةيئاي مي كوره كل ةداغ.	نم ثولتلا وأ ينافلل لكآتال رطخ PEEK ل مسج لي زي لولحمل ةداغ ليغاطفاحم، ةيئاي مي كوره كل تانوكملا
تاي راطبل داوم ميقت	نارودل ةيئرادلل ةيرتماتل ولفا ةانثا باطقأال صارقاً وأ مال فأ تيبتت رارقتسالل ةداغ و ةيقتل تياتسونافلل	اقستم ايئابره كالأصتا ةدوملل تيبتتال ةوق نم صي ةيئاي مي كوره كل تانايبل يف بئوشلل ع نمي ام
الاطلا تاي لم ريوط يئابره كل	ارقتسم الاصتا بلطتي ام، داوملل بسرت ةانثا دوتاكل زئاكل تيبتت ةيولقلل وأ ةيضمحلل ةالطلل تامامح يف	ةيئاي مي كوره كل بسرتل يجاجزل نوبركل فرط موقاي نوبركل باق حطس فورط ليغاطفاحم افيطن نوكل
ةيئاي مي كوره كل ةيئاي مي كوره كل تاسارد	ةاضم ايالخ يف تالوصوملا ةابشال ةيئاي مي كوره كل باطقأال تيبتت نوبركل ديسكأ يئاي لاربتخا وأ ةاملا راطشنل براجتل	زئاكل تاكلامس ليديتتلل لباقلل ميصتلا بعوتسي سكعنا بئوش نم دوسأل PEEK ل للقيو، ةفصلتخ ةوضلا
ةيئاي مي كوره كل تاربتخم ضرع	محتت ةيوق تادمم باطقأال تاي كرحو ةيرتماتل ولفا تايئاساس سيرت بالطلل مادختسا	
يئابره كل زي فحتتال تحب	وأ نجسكأال روطت تاساردل دعاسملا لماعلاب ةيلطملا باطقأال تيبتت ققتتال ايالخ يف نوبركل ديسكأ يئاي لاربتخا	ام، دعاسملا لماعلاب رشقت رقتتسمل تيبتتال ع نمي نارودل تادرتل اقيقدام ييقت نم صي
ةيئاي مي كوره كل ةبقارملا	يف ةليقتل داوملل نع فشكلل ةاشلاب ةعوبطملا باطقأال تيبتت ةيئاي مي كوره كل ةانثا داغ قوم	ةيئاي مي كوره كل ةناتملا لصفب ناديملا يف رشنلل لباق تانايغلل نيب لهسلل فيطنتل و

لماعملا	ةفصولا
ليدومل مقرر	PL-JM05
مسمجلا ةدام	PEEK
باطقأال فرط ةدام	يجاجز نوبرك
طقلم لوط	(ةرفوتم ةصصم لاوطاً، يسايقي) مم 80
فرطال دومع لوط	مم 20
تيبتتال ضرع	(ةصصم نم مي، مم 2 تحت تاني ع معدني) مم 2 ≤
فرطال لادبتسا	تاودا نود ليديتتلل قلم باق فارطاً
صيصتتال تارايح	ليصافتلل لصتا - فرطال ةدام، فرطال دومع، تيبتتال ضرع، لوطلا

عملية العمل	ج. PL-DJ42 - تفاصيل المنتج
لصوملة ليصوتال	م 2 روم صب قمل يلخاد بهذلاب يلطم يساجن لصوم

عملية العمل / الخصائص	PTFE (PL-DJ42-T) مسج عون	PEEK (PL-DJ42-P) مسج عون
درجة حرارة التشغيل	-200°C +260°C	-50°C +250°C
خواص ميكانيكية ومقاومة	(محصنة للشد والضغط والتآكل) (مقاومة كيميائية)	(مقاومة كيميائية عالية/مقاومة كيميائية) (مقاومة كيميائية)
القطر	20-30 ميكرومتر	90-100 ميكرومتر (مقاومة عالية)
قوة الشد	> 20 ميجا/م ²	> 19 ميجا/م ²
امتصاص الماء	< 0.01%	< 0.1%

حاول أو يجازل نوبركل حاولاً نم يئابرهك بطق لماح كبشم ةيئاي مي كورهكلا ايالخال رابتخال تي فارجلا

ررصنعال مقرر: PL-DJ44



ةمدقم

نوبركل باطقال رخافلا لماحلا اذه زيم تي
كب ةدام نم مسجب تي فارجلا ويجازل
تاسمالمو، ةيئاي مي كلال داوملل ةمواقملا
ببضقو، 99.99% ةبسنب ةيقن ني تالب
الاصتا نمضي امم، مم 6 رطق بسايق
لباقو يئانثتسا لكشب أرق تسم أيئابرهك
ءانثأ ثولتلا نم أيلاخو ةيلاع ةجردب راركتلل
ةيئاي مي كورهكلا ةيئابرهكلا تاليلحتلا
تاربتخمل اي ةبولطملا.

ديزمل فرعا

قيبطتلا	فصولا	ةيسئيرلا ةزيملا
ةيئابرهكلا تارخفملا في صوت	نيجسكأل روطتو (HER) نيجوردي هلا روطت تازفحم ميقيقت طئاسو يف يجازل نوبركل زئانكر يلغ ةبسنرتملا (OER) ةيولقو ةيئابرهكلا تارخفملا في صوت.	ساسالط ءاصوص ليزي أرق تسمو الماح أيئابرهك الاصتا رفوي طشنلا زاغلا روطت ءانثأ ةنيغلا لاصفنا عنمي.
ءاقاطلا نيخت تاجب تاي راطبلاو	تافاضالو، ةطبارلا داوملا تابيكرت، ةلاعفلا داوملا صحف نوي ةمظنال تي فارجلا حاولاً راي تاعمحم يلغ ةلصوملا موي دوصلا نوي او موي تليل.	طشنلا حطسلا ءحاسملا قيقت ضرعتو دحوم سمالت طغص نمضي لدملا ةردقو ةغسللا راركتلل لابق تاسايق هنع جتني امم.
ليمحتلاو لكآتلا ليلحت	يف ةيلطملا تانيعلا أو ةنيغلا كئيبلا حاولاً تيبثت باطقتسالا رابتخال ةيساق ةيئابرهك أو ةيئابرهكلا يكي مينيديلا يدهجلا.	مم، نم آلا قالغللا لالغ نم تيبثتلا ءجاو دنغ قوقشلا لكآت عنمي طقف ةدوصقملا ةطشنلا حطسلا ءحاسم ضرعت نمضي لكآتلا بسمل تيلورتلا لالغ.
ةيويحلا تارخفملا ريوطت ةيئاي مي كورهكلا	لدملا أو ةيفي طوللا يجازل نوبركل باطقال بيكرت تاتولملا، ةزئانكر ةيويحلا تايئزجلا نع فشكلا أيئاي مي ك ةيئابرهكلا تارخفملا في صوت.	لابق سمالت ءسدنو ةيلاع ةيئابرهك ةيساسح يلغ طفايح تايئانملا ةيلاع ءطخو ءضفخنم فشك دودح حيتي امم، راركتلل رياعلا.
ءالطلاو يئابرهكلا بسيرتلا ةيئابرهكلا	زئانكر يلغ رملوب أو، ديسك، ةنيغلا قيقت ءيشع بسيرت دهجلا أو رايئالا يف قيقت م كحت تحت ءلصوم	جتني امم، ءزيرلا حطس ربع رايئالا ءفاثكل اءوم اءيزوت رفوي ءسنجتم ءيشع لكه ءامس هنع.
ةيئابرهكلا ءاملا ءنخت (PEC) ةيئاي مي كورهكلا	تادونال (ال) ءيقيقلا ءلصوملا ءبش ةيئابرهكلا باطقال تيبثت يف ءرشابم ءوض ءاضا تحت (ةيئابرهكلا تادونال) أو ءيئابرهكلا ءلصوملا ءيئابرهكلا.	ءوضلل ضرعت يصقأب حمسي قيقت ريغ اءوضم ارهطم رفوي هضرعت نم يئابرهكلا سمالتلا ءيئابرهكلا ءلصوملا تيلورتلا لالغ.

تافاضوملا ءلمم	سيئاي قلا نيوكتلا	ميصملاو داوملا تارايح
فنصلا مقرر / ءدوملا	PL-DJ44	تانيوكتلا عيجملا ساساللا جتتملا زمر
ساساللا مسجلا ءدام	(نوتيك رثي رثي يلوب) ءاداللا يلاع كبي	مويئابرهكلا، ساجنلا، اءصللا مواقملا ذالوفلا، (PTFE) نولفتلا
ءلصوملا سمالتلا ندعم	99.99% ءبسنب قئاي قن - (Pt) نيئابرهك	ءلصوملا ءلصوملا كئيبلا، يجازل نوبركلا، (Au) بهدلا
يئابرهكلا بطقلا ببضق رطق	6.0 مم	بلطلا دنغ ءجاتم ءلصوم راطقاً
ةفواصملا تانيعلا ءاونأ	ةنيغلا قئاي قن، تي فارجلا حاولاً، يجازل نوبركلا حاولاً	ءلصوملا ءيئابرهكلا تانيعلا عم فيككتلا لابق
سيئاي قلا ءنيغلا مءج	10 مم × 10 مم	مم 2.5 يللا لصل ءلصوم تانيع تاءامس مءدي
عنيصتلا ءيلع	بلص نوزخم نم لملا كمت CNC يللا عنيصت	توافتلا يلاع قيقت نحتو ءطرخ
سمالتلا ءمواقم	< 0.1 مم (نيئابرهك سمالت عم)	راتخمل سمالتلا ندعم يلغ ريبك لكشب دمءتغ

تافصاوملا ەملعم	يسايقلا نيوكتلا	ميمصتلاو داوملا تاراىح
ليغشت ەراح ەجرديصقا	كېب مسج) ەيؤئم ەجردي 250	ەيؤئم ەجردي 300 ن م رتكا، (نولفتب مسج) ەيؤئم ەجردي 260
يئاي ميكل قفاوتلا	ەيوضعل داوملا، دغاوللا، يسايقلا صامحلل مواقم) ماع	سمالتل / مسجل رايتخا لالخن م ددحمل قفاوتلا ديدحت م تي
تيتتلا ەيلا	يودي بلولم طغض كبشم	تاودا نودب كفل اعرس يكيه لفق

دوزم ةكيمي سال تاني ل PTFE ةدام نم يئابرهك بطق لم اح ني تال بل نم سمالت ةحول ب PL-DJ43 :رصن عل م قر



ةمدقم

بطقل لم مدقتم لم اح ل اذ م مي صت م
PTFE ةدام نم يئاي مي كورهك ل يئابرهك ل
زي متي . ةكيمي سال تاني ل لم آت تي ب ثل
ءاقن ل يلاع ني تال بل نم سمالت ةحول ب
ةمواقم رفوي امم ، ةجودزم ري ماسم ب تي ب ثل و
ايئابرهك آل صوت و ةيئان ثل سا ةيئاي مي ك
تار ب تخم ل تائي ب ي ةيغل ل آرق تسم
ةبع صل .

ديزم ل فرع

قيبطت ل	افصول	ةيسيئر ل ةزي م ل
طئاسول ا ي ل ل كآت ل راب تخ ا ةي صم ل ل	ةي ل طم ل زئال ك ل و ةكيمي سال ةي ن د ع م ل كئاب س ل ل ا ح اول م يي ق ت ك ي رول كوردي ه ل و ا ك ي ت ي ر ب ك ل ل ص ا ح ل ي ل ا ح م ي ف .	ا ي ن ا ف ل ل ل كآت ل ا ع ن م ي PTFE ةدام م س ج ل ل م ك ل ل ا يئاي مي ك ل ل ل و م خ ل م . ا م ا ح ل ل ت و ل ت و ا .
تاي راطب ل ريو ط و ت ح ب ل ةقئاف ل تاف ت ك م ل و	ةي ر م ي ل و ب ل ةي ش غ ا ل و ا ةكيمي سال با ط ق ا ل ا ح اول نم آ ت ي ب ث ل ةي و ص و ع ل ت ا ت ي ل و ر ت ك ل ل ا ل ا ي ف ة ب ك ر م ل زئال ك ر ل و ا	را ي ت ل ل ا د ح و م ا ع ي ز و ت ن م ص ت ة ر ق ت س م ل ةي ك ي ن ا ك ي م ل ة ص ب ق ل ةي ل ا ع ل ج ر د ب ر ا ر ك ل ل ل ة ل با ق ة ق و ا ع م ت ا س ا ي ق و .
ال ط ل و ا يئابرهك ل ب ي س ر ت ل يئابرهك ل	تاي ل م ع ا ن ث ا ت ا ل ص و م ه ا ب ش ا و ا ةي ل ك ي ه ةي ن د ع م ا ح اول ت ي ب ث ل ةي ل ا ع ر ا ي ت ت ا ف ا ت ك ل يئابرهك ل ا ل ط ل	س م ا ل ت ة م و ا ق م ي ل ع ط ا ف ا ح ي ر ي م ا س م ا ب ج و د ز م ل ت ي ب ث ل د ح و م ب س ر ت و ي و ا س ت م ا ل ل ط ك م س ن م ص ي ا م ، ة ص ف خ م ن
تار ع ش ت س م ل ر ي و ط ت	ي ف ك ي م ا ر ي س و ا ةكيمي سال ةي ش غ ا ت ا ذ ة ص ص خ م ت ا ر ع ش ت س م ج م ةيئاي مي كوردي ه ل ل س ا ي ق ل ا ي ا ل .	ت ا ر ا ش ا ن ا ن م ص ي ق و ت و م ل ن ي ت ا ل ب ل س م ا ل ت و ق ي ق د ل ا ة ا د ا ح م ل ء ا ض و ص ل ة ص ف خ م و ةي س ا س ا ح ل ةي ل ا ع يئابرهك .
دوقول ا ي ا ل ح ت ا ز ف ح م م ي ق ي ت	ا و (GDL) ز ف ج م ل ا ب ةي ل ط م ل ز ا غ ل ر ا ش ت ن ا ق ا ب ا د ا ر ا ب تخ ا ا ك م س ر ت ك ا ل ا ةي د و ر ت ك ل ل ا ل ةي ش غ ا ل ت ا ع ي م ج ت .	ر ب ع نم آ يئابرهك ل ا ص ت ا م ا م ص ع م ك ي ن ا ك ي م ل ا ح س ل ا ع ن م ط ش ن ل ا ح ط س ل ا ع ن م .
ي ف ا ر ج و ل ا ت ي م ل ر ا ب تخ ا ل	ةي ص ر ع ل ع ط ا ق م ل ي ل ع با ط ق ت س ل ا س ا ي ق ي ا ر ج ت ا ك ا م س ل ا ت ا ذ ة ت ب ث م ل و ع و ط ق م ل ا ي ف ا ر ج و ل ا ت ي م ل ة ت و ا ف ا ت م .	ة م ط ت م ل ر ي غ ت ا ن ي ع ل ب ع و ت س ي ل ي د ع ت ل ل ل با ق ل ا ك ف ل ل و ق و ص ل ا ع و ل ا ب ا ت ب ا ت ا يئابرهك ل ا ص ت ا ر ف و ي ا م ي ن ةكيمي سال

تام ل ع ل م ا ع و م ج م	ةي ن ف ل ا ف ا ص و ا م ل	ن ي و ك ت ل ل ي ص ا ف ت (PL-DJ43)
ل ي د و م ل ا ع ج ر م	ح ن م ل ا ف ن ص م ق ر	PL-DJ43
ب ي ص ق ل و ا ي د س ج ل ل ك ي ه ل	ةي س ا ي ق ل ا ة د ا م ل	(PTFE) ن ي ل ي ت ي ا و ر و ل ف ا ر ت ت ي ل و ب
	ي ر ا ي ت خ ا ي س د ن ه ك ي ت س ل ا ب	(PEEK) ن و ت ي ك ر ت ي ا ر ت ي ل و ب
	ةي ر ا ي ت خ ا ةي ن د ع م ك ا ب ا ش م	(ة ب ل ص ة ل ت ك ن م غ و ط ق م) م و ي ن ا ت ي ت ، س ا ح ، ا د ص ل ل م و ا ق م ذ ا ل و ف
ل ص و م ل ا ط س و ل ا	ةي س ا ي ق ل س م ا ل ت ل ا ح و ل	(Pt) ي ق ن ي ت ا ل ب ة ق ر و
	ةي ر ا ي ت خ ا س م ا ل ت ن ا ح و ل	(GC) ي ج ا ج ز ن و ب ر ك ة ق ر و ، (Au) ي ق ن ب ه ذ ة ق ر و
ت ي ب ث ل ت م ي م ص ت	ت ي ب ث ل ت ا ع و ن	(ب ل ل و ل ل ج و د ز م) ة ج و د ز م ر ي م ا س م ب ط ب ص
	ف د ه ت س م ل ة ن ي ع ل ا ك م س	(ي س ا ي ق ل ك ش ب م م 10 ي ت ح) ة ك ي م ي س ل ل ت ك ل و ا ح اول ا ل و ا ر و ا ل ا
م ا ح ا ل و ا د ا ع ا ل ا	ي س ا ي ق ل ا ع ذ ج ل ر ط ق	(ص ي ص خ ت ل ل ل با ق) م م 8.0 / م م 6.0
	ي س ا ي ق ل ا ع ذ ج ل ل و ط	(ص ي ص خ ت ل ل ل با ق) م م 120 / م م 100
ل ي ع ش ت ل ا ة ا د ا	(PTFE م س ج) ة ر ا ر ح ل ا ع ج ر د ق ا ط ن	ةي و ئ م ة ج ر د +250 ل ي ةي و ئ م ة ج ر د -100

تامع لعمال ةوعومحم	ةينفلا تافص اووملا	نيوكتال لئصافت (PL-DJ43)
	ةرارحلل ةجرد قاطن (PEEK مسج)	ةيوئم ةجرد +300 لى ةيوئم ةجرد -50
	ئئايميكلا قفاوتلا	(ةيوضعلا تابيذمل او دعاوقلال و صامحلل مواقم) يملاع ةبش



Kintek

ةقطنم ،مولعل اءاج 89 مقر :سئئرل رقرملا
نصلل ،وشغنش ،ةقئافل اءولونكلل

WhatsApp